

2020-2021

**SANWA DENSHI**

# GAME'S PARTS CATALOG



## JLFD-TP-8YT-□

基板タイプジョイスティックレバー / 鉄板付 / シャフトカバー付 / シャフト着脱

カタログ本誌P6



写真はJLFD-TP-8YT-W

## SAEV-24-060/-040

磁気センサー式電子ボリューム

カタログ本誌P9



専用ハーネス SAEV-H

写真はSAEV-24-060

## JLK-GF2-EV

電子ボリューム式アナログジョイスティックレバー

カタログ本誌P11



## OBSFE-30-□

ハメ込み式押しボタン30φ エラストマー静音

カタログ本誌P13



## メタリックシリーズ新色

安全性・耐久性の高い蒸着メタリックシリーズに新色「赤・青」が登場

## OBSJ-30 / OBSJ-24 / LB-35

カタログ本誌P7・P13







写真はJLF-TP-8Y-SK-DH



## JLF-TP-8Y-SK-□

基板タイプジョイスティックレバー / シャフトカバー黒付  
4 micro switches on 1 base with shaft cover

- ・基板装着タイプですのでコネクターを差込むだけで配線完了
- ・4-8方向の切替えがワンタッチで可能  
レバー裏のガイドチップを回すだけで変更可能
- ・従来型より小型、軽量になっていますので狭いスペースに取付可能
- ・取付サイズ(2ヶ所止め) 65mm
- ・傾斜角度：±8.5度

Easy to set, 4-8 ways available



TP-8Y裏面



TP-8裏面

TP-8YとTP-8は基板のコネクター位置が変わります  
ご注文時にご確認ください

There is 2way the position of fitting space and connector.



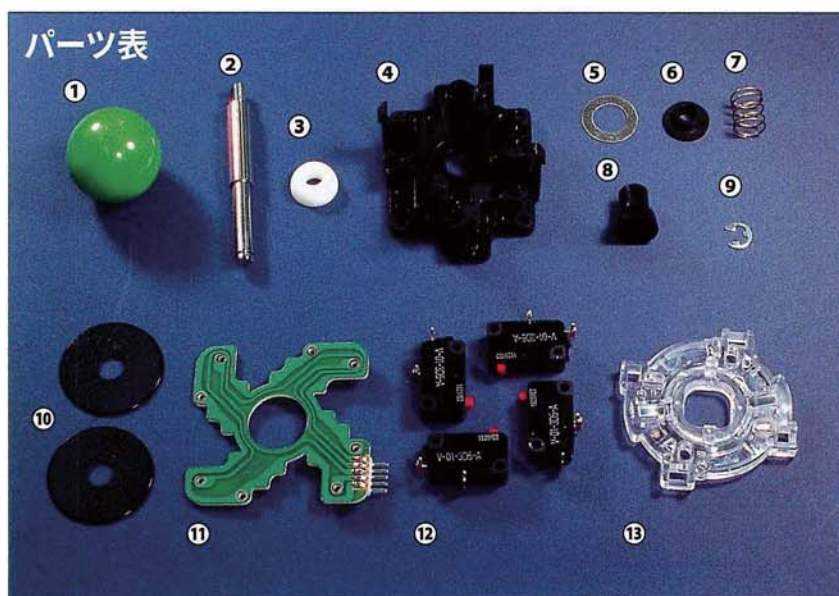
写真はJLF-TP-8Y-G

## JLF-TP-8Y-□

基板タイプジョイスティックレバー  
4 micro switches on 1 base

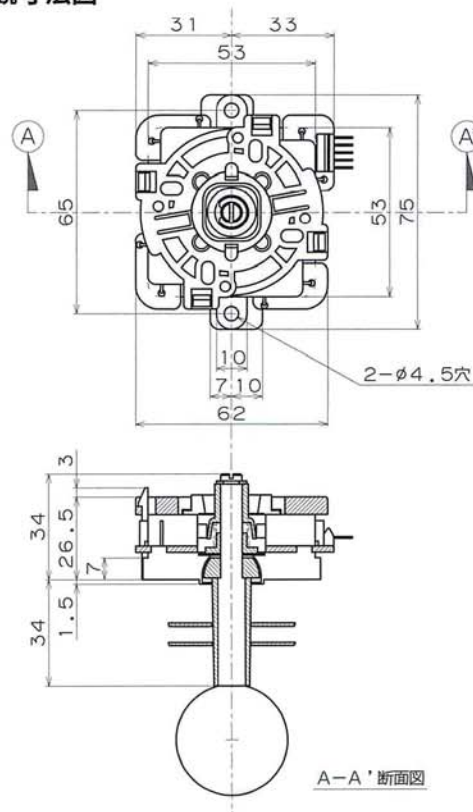
□にはレバーボールのカラーが入ります Please put the alphabet standing for the color in □

## パーツ表



番号	品名	注文記号	番号	品名	注文記号
1	レバーボール	LB-35	8	P.Sパイプ	JLF-P-5
2	シャフト	JL-S9F	9	Eリング5φ	JLF-E
3	ベアリング	JLF-P-4	10	ディスク	JL-PP1
4	Mベース	JLF-P-2	11	プリント基板	JLF-PK
5	ワッシャー	JLF-MW	12	マイクロスイッチ	MS-O-2P
6	S.Pパイプ	JLF-P-6	13	ガイドプレート	GT-8F
7	スプリング	JLF-SP			

## 外観寸法図







TP-8YT裏面



TP-8T裏面

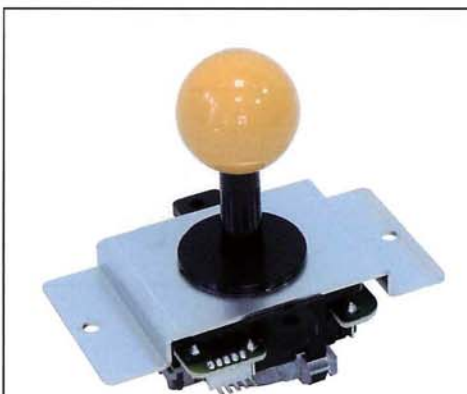


取付サイズ 85×40 (mm)  
写真はJLF-TP-8YT-SK-DB

## JLF-TP-8YT-SK-□

基板タイプジョイスティックレバー / 平鉄板  
シャフトカバー黒付

4 micro switches on 1 base with  
plate and shaft cover

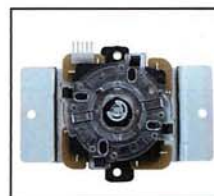


取付サイズ (2ヶ所止め) 96 (mm)  
写真はJLF-TP-8S-SK-Y

## JLF-TP-8S-SK-□

基板タイプジョイスティックレバー / 段鉄板  
シャフトカバー黒付

4 micro switches on 1 base with  
bump plate and shaft cover



TP-8S裏面

TP-8YTとTP-8Tは基板のコネクター位置が変わります ご注文時にご確認ください  
There is 2way the position of fitting space and connector.

□にはレバーボールのカラーが入ります Please put the alphabet standing for the color in □



## MS-O-2P

JLF-TP用マイクロSW  
Micro switches for JLF-TP

JLF-TP用マイクロSW  
定格: DC30V 0.1A

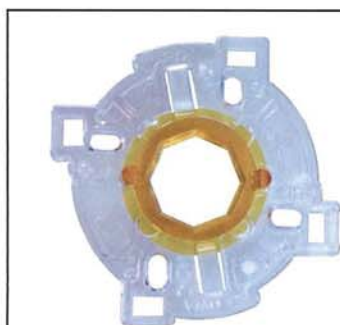


## JLF-H

5PINコネクター付ハーネス  
Harness with 5PIN connector

JLF-TP専用の片側がカットされ  
ているハーネスです

長さ: 500mm



## GT-Y

8角型ガイドセット  
Guide plate 8 ways

4角ガイドよりもレバーの操作性  
がアップします

Operating smoothly



## TP-MA

マイクロ付プリント基板  
Base with 4 micro switches

JLF-TP用レバーのマイクロSW  
とプリント基板が一体化した  
物です

Cannot separate



## JLF-CD-K

シャフトカバー・ディスクセット

JLFシリーズ専用のシャフトカバー  
専用のディスクが2枚付属



## GT-2F

2方向用ガイド  
Guide plate 2 ways

JLFシリーズのレバーを上下、又は  
左右の2方向しか動かさない時  
に使用します



## ■ 基板タイプ静音ジョイスティックレバー

 <p>写真はJLF-TPRG-8BYT-SK-W</p>		<h3>JLF-TPRG-8BYT-SK-□</h3> <p>基板タイプ静音ジョイスティックレバー / 鉄板付き / シャフトカバー付 / 高反発仕様 4 micro switches on 1 base with Plate and Shaft cover (High Tension)</p> <ul style="list-style-type: none"> <li>・リードスイッチの採用により、マイクロスイッチ特有のカチカチ音を解消</li> <li>・マイクロスイッチと比較しスイッチ寿命が飛躍的に向上</li> <li>・取付サイズは従来品と同じため、簡単に取替可能</li> <li>・基板装着タイプですのでコネクタを差込むだけで配線完了</li> <li>・取付サイズ 85×40 (mm)</li> <li>・傾斜角度 : ±8.5度</li> </ul>
--	---	---

□にはレバーボールのカラーが入ります Please put the alphabet standing for the color in □

## ■ 着脱式ジョイスティックレバー

 <p>写真はJLFD-TP-8YT-W</p>	<h3>JLFD-TP-8YT-□</h3> <p>着脱式 基板タイプジョイスティックレバー / 鉄板付き / シャフトカバー付 Detachable shaft / 4 micro switches on 1 base with Plate and Shaft cover</p> <ul style="list-style-type: none"> <li>・シャフト部分に着脱機構を採用</li> <li>・着脱はネジ式なのでガタツキや遊びが無く、操作感は通常レバーと同一</li> <li>・取り外しに工具は不要</li> <li>・取付サイズは従来品と同じため、簡単に取替可能</li> <li>・基板装着タイプですのでコネクタを差込むだけで配線完了</li> <li>・取付サイズ 85×40 (mm)</li> <li>・傾斜角度 : ±8.5度</li> </ul>
--	---

□にはレバーボールのカラーが入ります Please put the alphabet standing for the color in □



### JL-SDF

着脱式レバー用シャフト  
紛失・破損時や予備用としてお使いください



### JLFD-C

着脱式レバー用シャフトカバー  
紛失・破損時や予備用としてお使いください



### JLFD-A

着脱式レバーのシャフト・シャフトカバー・ディスク  
レバーボールを装着できるカラビナ付ホルダー  
※シャフト・レバーボール・シャフトカバー・ディスクは別売り

## レバーボール



ネジ穴サイズ:M6

### LB-35-□

レバーボール

<span style="color:red">■</span> R (赤) Red	<span style="color:orange">■</span> O (オレンジ) Orange	<span style="color:green">■</span> G (緑) Green
<span style="color:yellow">■</span> Y (黄) Yellow	<span style="color:pink">■</span> P (ピンク) Pink	<span style="color:white">■</span> W (白) White
<span style="color:blue">■</span> B (青) Blue	<span style="color:darkblue">■</span> DB (ダークブルー) Dark Blue	<span style="color:black">■</span> K (黒) black
<span style="color:violet">■</span> VI (紫) Violet	<span style="color:darkblue">■</span> MB (マットブルー) Matte Blue	<span style="color:gray">■</span> DH (灰色) Dark Half (gray)



M6インサート付属  
ネジ穴サイズ:M10

### LB-30N-□

ナスビ型レバーボール

<span style="color:red">■</span> R (赤) Red	<span style="color:white">■</span> W (白) White
<span style="color:blue">■</span> B (青) Blue	<span style="color:black">■</span> K (黒) black



ネジ穴サイズ:M6

### LB-35-□

メタリックレバーボール

<span style="color:gold">■</span> AU (金)	<span style="color:silver">■</span> AG (銀)
<span style="color:gray">■</span> GM (ガンメタ)	<span style="color:blue">■</span> JB (メタリックブルー)
<span style="color:red">■</span> JR (メタリックレッド)	

□にはレバーボールのカラーが入ります Please put the alphabet standing for the color in □



### LB-35-CW

35φ レバーボール クリア  
※カラーはクリア白のみ

ネジ穴サイズ : M6



### LB-30N-CW

ナスビ型レバーボール クリア  
※カラーはクリア白のみ

ネジ穴サイズ : M6 JLFレバーへ取付可

## クリアシャフトカバー・ディスク



### JLF-CD-□

クリアシャフトカバー ディスク

JLFレバー用シャフトカバー・ディスク2枚 (1枚はカバーと同色) セット  
※右写真のクリアディスクに加え、1枚黒色のディスクが付属します

<span style="color:red">■</span> CR (クリア赤)	<span style="color:blue">■</span> CB (クリア青)
<span style="color:yellow">■</span> CY (クリア黄)	<span style="color:green">■</span> CG (クリア緑)
<span style="color:white">■</span> CW (クリア白)	<span style="color:gray">■</span> CS (クリアスモーク)

□にはシャフトカバー・ディスクのカラーが入ります Please put the alphabet standing for the color in □



## SLA-30N-2

デジタルシフトレバー  
Digital shift lever

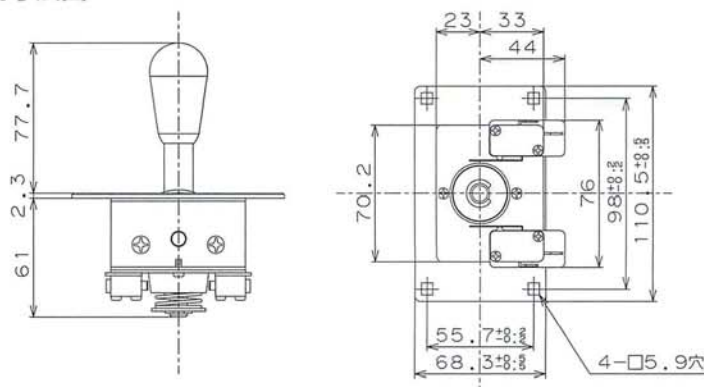


センター復帰型の2方向レバーです

特性：ニュートラル位置に対して振り角度  $\pm 9^\circ$

Return to center when neutral. 2ways lever. Slant angle is  $\pm 9^\circ$

### 外観寸法図



## SLMG-30N-2

マグネット式デジタルシフトレバー  
Magnetic digital shift lever



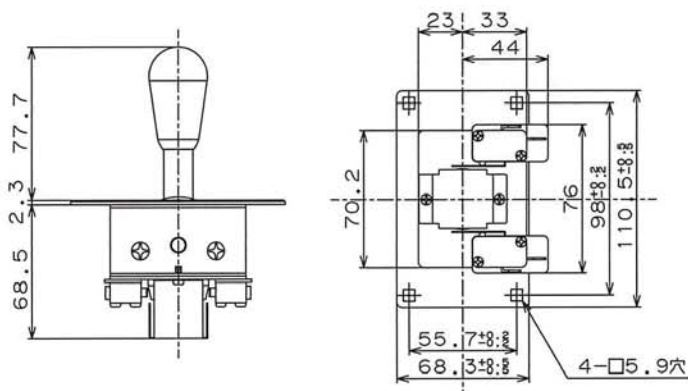
センター復帰型の2方向レバーです

特性：ニュートラル位置に対して振り角度  $\pm 9^\circ$

ドライブゲームに適したレバーです リアリティ感ある操作感触が得られます

Digital shift lever with magnet Return to center when neutral.  
2ways lever. Slant angle is  $\pm 9^\circ$  The best for driving game.

### 外観寸法図



## ジョイスティック用マイクロSW一覧

	MS-O-2P	V-152-3A5
使用ジョイスティック	JLF-TPシリーズ	SLAシリーズ
スイッチ接点定格（抵抗負荷）	DC30V 0.1A	DC125V 0.6A
スイッチ接点接触抵抗（初期値）	1Ω以下（DC6V 0.1A電圧降下法にて）	15mΩ以下（DC6V 1A電圧降下法にて）
耐電圧（同端子間）	AC1000V	AC1000V
耐電圧（各端子とアース間）	AC1500V	AC1500V
絶縁抵抗（同端子間）	100MΩ以上（DC500メガ）	100MΩ以上（DC500メガ）
絶縁抵抗（各端子とアース間）	100MΩ以上（DC500メガ）	100MΩ以上（DC500メガ）
使用温度範囲	-20℃ ～ +65℃	-20℃ ～ +65℃
寿命（開閉）	1方向に対して10万回以上 開閉頻度30回 / 分（定格使用）	1方向に対して10万回以上 開閉頻度30回 / 分（定格使用）

## JLM-AP-□

磁気センサー式アナログジョイスティック  
Magnetic sensor Analog Joystick lever



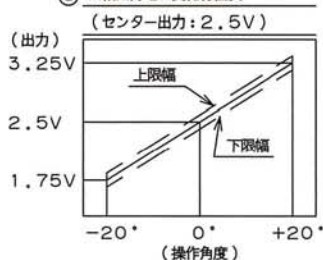
裏面：コネクタ部

写真はJLM-AP-W

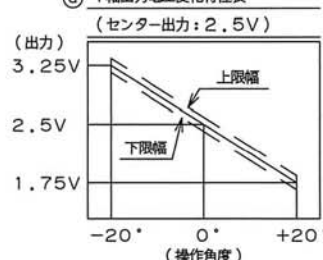
磁気センサーを使用した無接点方式の小型アナログジョイスティックレバー  
スティック傾斜による操作に加え、スティック押し込み(直立時)による  
デジタルスイッチ操作が行えます  
従来の可変抵抗式ボリュームと比べて、電氣的寿命が飛躍的に向上しました

傾斜角度 (X/Y) :  $\pm 20^\circ$   
押し込み操作量 (Z) : 3.5mm  
入力 : DC5V  $\pm 5\%$   
ニュートラル位置での出力電圧許容差 : 0.3V 以内  
MAX / MIN 操作による出力電圧変化量 : 1.5V 以上

① X軸出力電圧変化特性表



② Y軸出力電圧変化特性表



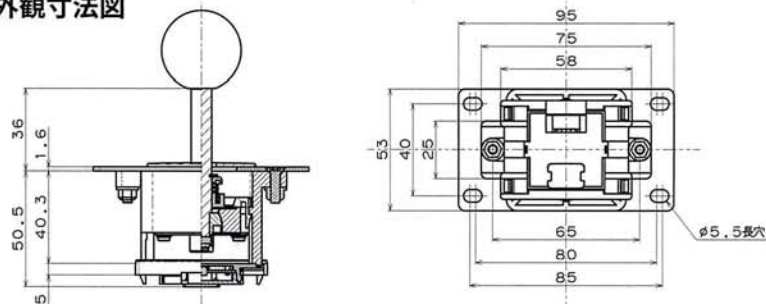
## JLM-AP-T-□

磁気センサー式アナログジョイスティック 鉄板付  
Magnetic sensor Analog Joystick lever with plate



写真はJLM-AP-T-K

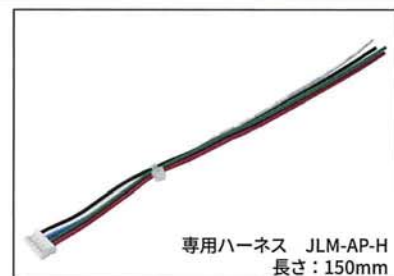
### 外観寸法図



### コネクタ仕様

コネクタNo.	仕様
1	GND
2	SW OUT
3	Y軸 OUT
4	X軸 OUT
5	DC 5V

接続コネクタ: PHR-5 (JST)  
取付ハーネス: JLM-AP-H



専用ハーネス JLM-AP-H  
長さ: 150mm

## SAEV-24-060 SAEV-24-040

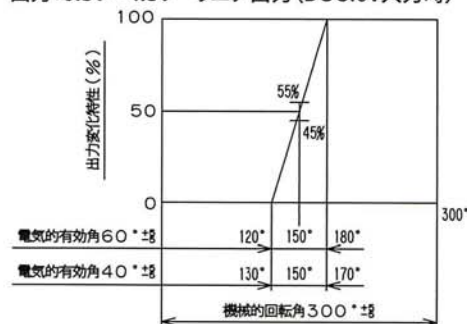
磁気センサー式電子ボリューム  
Magnetic sensor Type electronic volume



写真はSAEV-24-060

センサーとマグネットによる非接触式で接触抵抗式のように接点劣化が起こりません  
摺動部に金属製部品を採用、高摺動性プッシュを採用など、耐久性の高い構造  
磁気センサーを鉄製カバーで囲み、外部からの影響を受けにくいシールド構造  
接続はコネクタ式でワンタッチで接続が可能

検出角度: 60度 (SAEV-24-060) / 40度 (SAEV-24-040)  
入力: DC5V  $\pm 5\%$   
出力: 0.5V ~ 4.5V リニア出力 (DC 5.0V 入力時)



専用ハーネス SAEV-H

※その他の検出角度については弊社担当までご相談ください



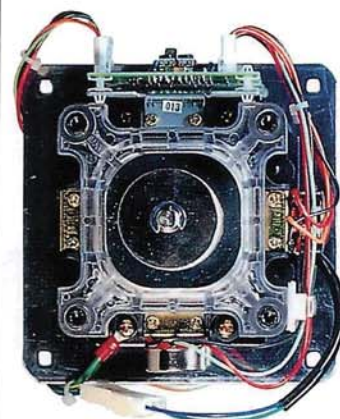
## JLK-GF2-AT

アナログジョイスティックレバー  
Analogue Joystick lever

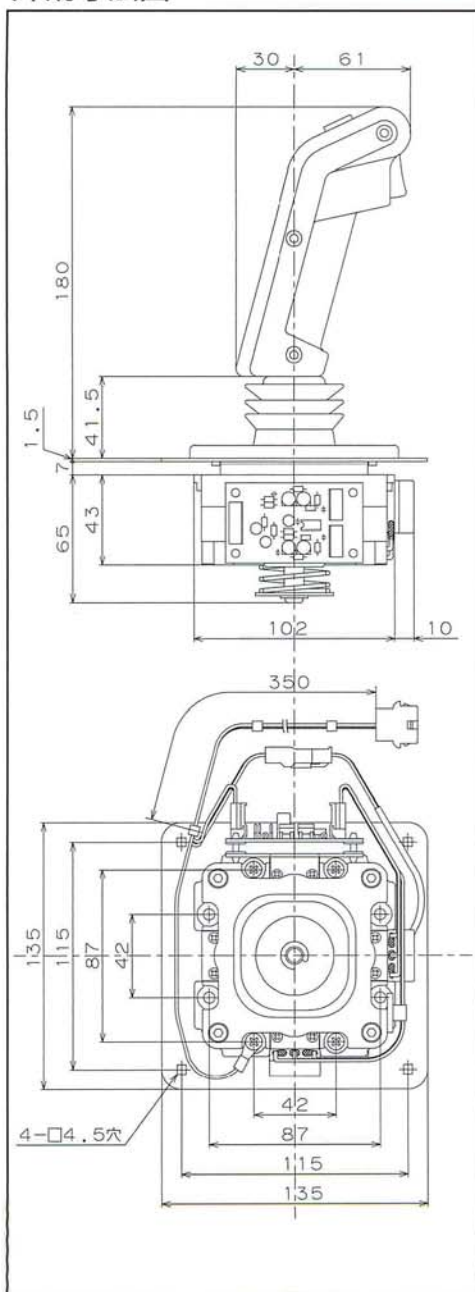
- ・ビデオ筐体にも取付可能な小型サイズ
- ・小型サイズでも従来のアナログジョイスティックレバーと比較し、それに近い強度を持つ
- ・ニュートラル電圧の誤差が小さい

### 特性

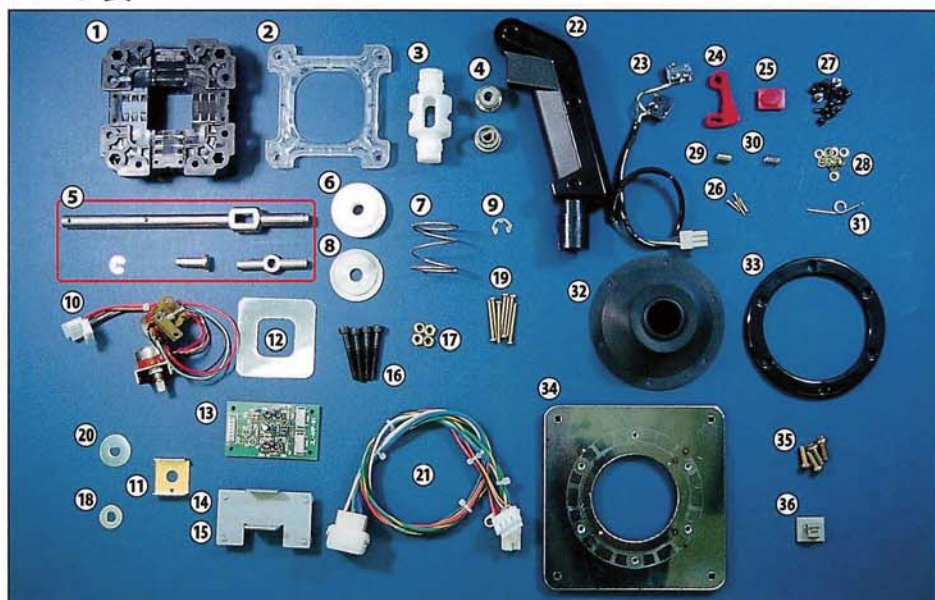
1. 傾斜角度 $\pm 20^\circ$
2. 使用可変抵抗器 1.5W 5K $\Omega$
3. 定格電圧 +12VDC MAX
4. ニュートラル位置での出力電圧の許容差  $\pm 0.5V$  (入力+5VDCにて)



### 外観寸法図



### パーツ表



### JLK-GF2-ATパーツ表

番号	品名	注文記号	番号	品名	注文記号
1	ベース上下	JLK-P-2 SET	21	コネクターハーネス	JLK-H
2	ガイドプレート	GT-8K	22	握りカバーA・B	JLK-GF2-P1
3	ドラム	JLK-DL	23	握りスイッチセット	JLK-GF2-TB
4	スペーサーASSY	JLK-SA	24	トリガーボタン	JLJ-TRG
5	シャフトASSY	JL-S10K-S	25	トップボタン	JLK-TB-C
6	スプリングストッパー	JLK-P-6	26	ナベビス2×12	BB-2-12A
7	スプリング	JL-SP	27	タンパーブレーキビス4×7.5	TP-4-7.5
8	スプリングエンド	JLK-P-5	28	スプリングワッシャーM4用	SPY-4
9	Eリング7φ	JLJ-E7	29	トリガー用スペーサー	JLJ-S-TR
10	ボリュームセット	JLK-BR	30	トップ用スプリング	JLK-SP-TB
11	ボリューム取付金具	JLK-BL-T	31	トリガー用スプリング	JLK-SP-TR
12	ステンレス板	JLK-STB	32	ゴムカバー	JLK-GK
13	アンプボード	JL-AMP-01	33	ゴムカバー固定枠	JLK-KW
14	アンプボード固定板	JLK-AMP-B	34	取付鉄板	JLK-P-1
15	ロックスペーサー	WLS-06-0	35	ナベビス5×14セムス	BB-5-14A
16	キャップスクリュー5×35	CS-5-35	36	コードクランプ7	CKN-7
17	六角ナットM5	N-5			
18	シャフトワッシャーB	JLK-SWB			
19	ナベビス3×30セムス	BB-3-30E			
20	シャフトワッシャー	JLK-SW			

2020年8月末日にて生産終了



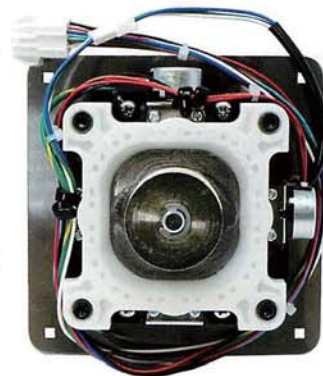
## JLK-GF2-EV

電子ボリューム式アナログジョイスティックレバー  
Electronic Volume type Analogue Joystick lever

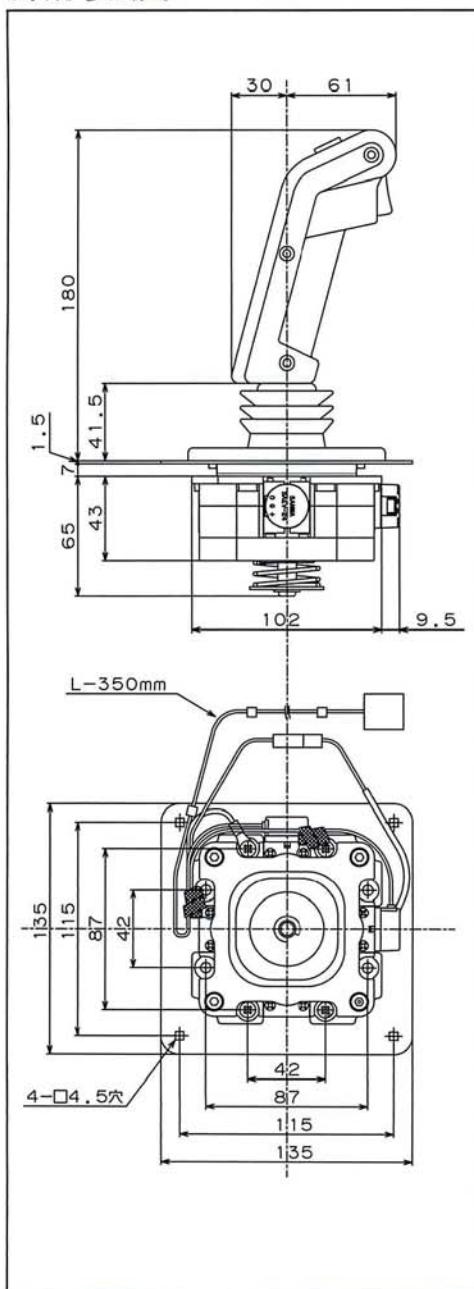
- ・無接点式で長寿命の電子ボリュームを採用したアナログジョイスティックレバー
- ・ビデオ筐体に取り付け可能なサイズで高強度
- ・ニュートラル電圧の誤差が小さい

### 特性

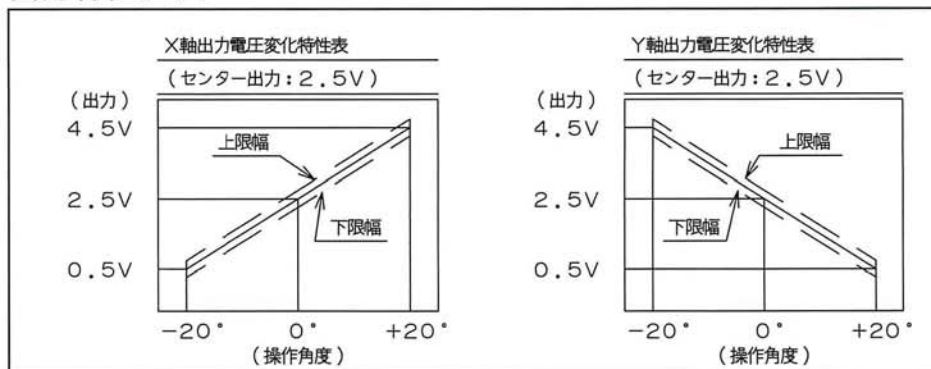
1. 傾斜角度 $\pm 20^\circ$
2. 入力電圧(ボリューム) DC5V  $\pm 5\%$
3. 出力電圧範囲 0.5V ~ 4.5V
4. ニュートラル位置での出力電圧の許容差  $\pm 0.5V$



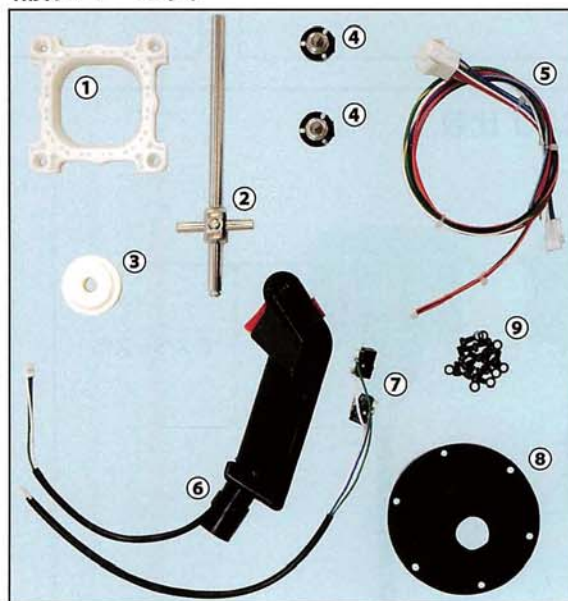
### 外観寸法図



### 出力特性グラフ



### 補修パーツ表



### コネクタ仕様

コネクタNo.	仕様
1	トリガーボタン
2	トップボタン
3	トリガー/トップボタンのGND
4	X軸 OUT
5	Y軸 OUT
6	+5V (X軸・Y軸)
7	GND (X軸・Y軸)
8	
9	アース

コネクタ: ELR-09V (JST)  
相手側コネクタ: ELP-09V (JST)

### 補修パーツリスト

番号	品名	注文記号	番号	品名	注文記号
1	ガイドプレート	GT-8K	6	グリップASSY	JLK-GF2-EVG-S
2	シャフトASSY	JL-S10K-S	7	握りスイッチセット	JLK-GF2-EVTB
3	スプリングストッパー	JLK-P-6	8	ゴムカバー	JLK-GK
4	電子ボリューム	SAEV-24-040	9	タンパープルーフビス M4×7.5	TP-4-7.5
5	レバーハーネス	JLK-EVH			

※注意 従来品のアナログジョイスティック「JLK-GF2-AT」の互換品ではありません



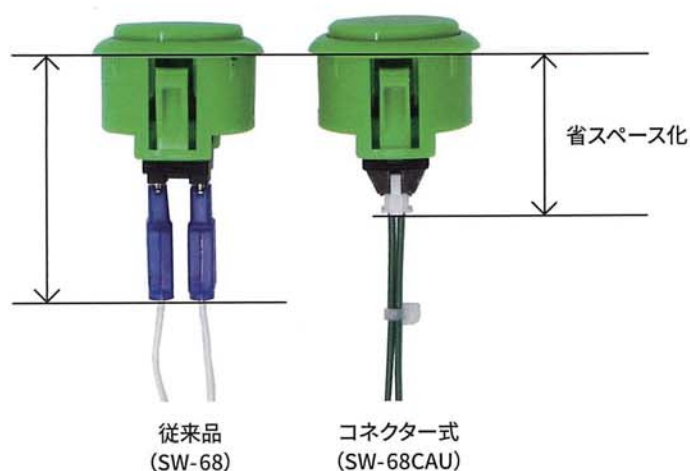
## コネクター式キースイッチ SW-68CAU

### 製品特徴

- ・コネクター1個で配線完了
- ・ロック機構付きコネクターにより、配線抜けの心配がありません
- ・電気的特性、耐久性はSW-68と同等
- ・従来品 (SW-68) に比べて、取り付け部分の省スペース可を可能にしました
- ・特許出願済



### SW-68・SW-68CAU 比較



### 68CAU-G



SW-68CAU用変換ハーネス  
The harness for SW-68CAU  
長さ：50mm  
従来の110タブ端子を変換できるハーネス

SW-68CAUを使用した押しボタンの型番は、従来型の型番の前に「A-」が付きます  
例 OBSF-30-□ (SW-68) → A-OBSF-30-□ (SW-68CAU)

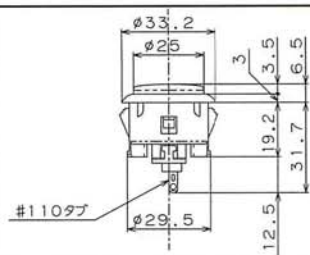
□にはボタンのカラーが入ります Please put the alphabet standing for the color in □

## 押しボタンスイッチ各種

□にはボタンのカラーが入ります Please put the alphabet standing for the color in □



写真はOBSF-30-G



### OBSF-30-□

ハメ込み式押しボタン30φ  
Push button 30φ SW-68

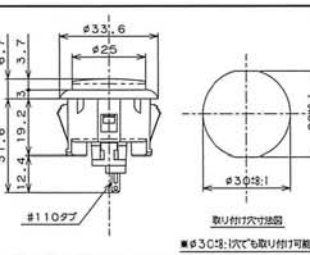
R (赤) Red	Y (黄) Yellow	B (青) Blue	O (オレンジ) Orange	W (白) White	K/DH (黒/グレー) blackK DarkHart (gray)	K (黒) blackK	K/DB (黒/ダークブルー) blackK DarkBlue
P (ピンク) Pink	G (緑) Green	DB (ダークブルー) DarkBlue	VI (紫) Violet	MB (マットブルー) MatteBlue			

取付穴寸法 :  $\phi 30 \pm 0.1$   
取付板厚 : 3.9mm MAX

使用SW SW-68



写真はOBSC-30-CW



### OBSC-30-□□

ハメ込み式押しボタン30φ クリア  
Push button clear 30φ SW-68

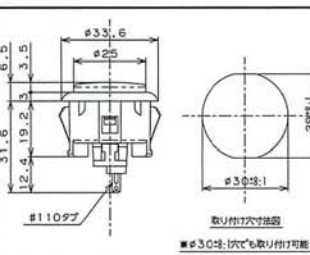
CW (白) Clear White	CR (赤) Clear Red	CB (青) Clear Blue	CG (緑) Clear Green	CY (黄) Clear Yellow	CS (スモーク) Clear Smoke
-----------------------	---------------------	----------------------	-----------------------	------------------------	--------------------------

取付穴寸法 : 左図参照 取付板厚 : 3.9mm MAX 中のプレートに印刷・シール貼付可

使用SW SW-68



写真はOBSJ-30-JB



### OBSJ-30-□□

ハメ込み式押しボタン30φ メタリック  
Push button metallic 30φ SW-68

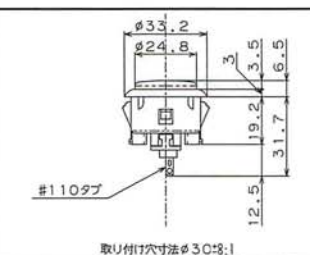
AU (金) Clear Gold	AG (銀) Clear Silver	GM (ガンメタ) Clear Gun Metal	JB (青) Clear Blue	JR (赤) Clear Red
----------------------	------------------------	------------------------------	----------------------	---------------------

取付穴寸法 : 左図参照 取付板厚 : 3.9mm MAX

使用SW SW-68



写真はOBSFE-30-K/DB



### OBSFE-30-□

ハメ込み式押しボタン30φ エラストマー静音  
Push button silent 30φ SW-68

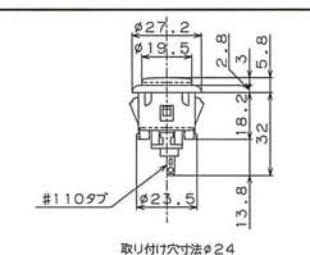
W (白) White	K/DH (黒/グレー) blackK DarkHart (gray)	K (黒) blackK	K/DB (黒/ダークブルー) blackK DarkBlue
----------------	---	-----------------	---------------------------------------

取付穴寸法 :  $\phi 30 \pm 0.1$  取付板厚 : 3.9mm MAX

使用SW SW-68



写真はOBSF-24-Y



### OBSF-24-□

ハメ込み式押しボタン24φ  
Push button 24φ SW-68

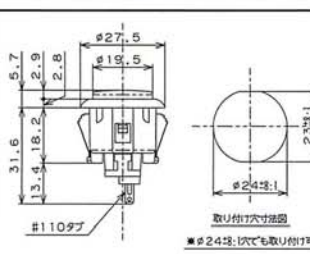
R (赤) Red	Y (黄) Yellow	B (青) Blue	O (オレンジ) Orange	G (緑) Green	DB (ダークブルー) DarkBlue	VI (紫) Violet	MB (マットブルー) MatteBlue	K (黒) Black	W (白) White	K/DH (黒/グレー) blackK DarkHart (gray)
--------------	-----------------	---------------	--------------------	----------------	-------------------------	------------------	--------------------------	----------------	----------------	---

取付穴寸法 :  $\phi 24 \pm 0.1$  取付板厚 : 3.9mm MAX

使用SW SW-68



写真はOBSC-24-CW



### OBSC-24-□□

ハメ込み式押しボタン24φ クリア  
Push button clear 24φ SW-68

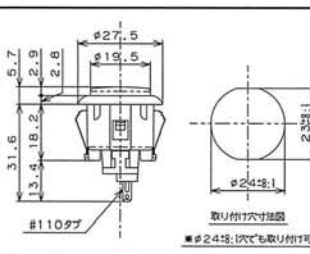
CR (赤) Clear Red	CY (黄) Clear Yellow	CB (青) Clear Blue	CG (緑) Clear Green	CS (スモーク) Clear Smoke	CW (白) Clear White
---------------------	------------------------	----------------------	-----------------------	--------------------------	-----------------------

取付穴寸法 : 左図参照 取付板厚 : 3.9mm MAX 中のプレートに印刷・シール貼付可

使用SW SW-68



写真はOBSJ-24-AU



### OBSJ-24-□□

ハメ込み式押しボタン24φ メタリック  
Push button metallic 24φ SW-68

AU (金) Clear Gold	AG (銀) Clear Silver	GM (ガンメタ) Clear Gun Metal	JB (青) Clear Blue	JR (赤) Clear Red
----------------------	------------------------	------------------------------	----------------------	---------------------

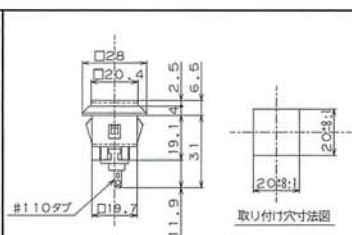
取付穴寸法 : 左図参照 取付板厚 : 3.9mm MAX

使用SW SW-68



## 押しボタンスイッチ各種

□にはボタンのカラーが入ります Please put the alphabet standing for the color in □

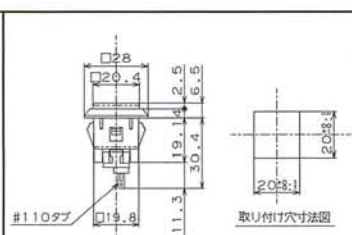


### OBSF-24KK-□

ハメ込み式押しボタン24φ 正方形  
Push button 24φ Square SW-68

R(赤) Y(黄) B(青) O(オレンジ) P(ピンク) G(緑) K(黒) W(白)  
Red Yellow Blue Orange Pink Green black White

取付穴寸法 : 20□±0.1 取付板厚 : 3.9mm MAX  
使用SW SW-68

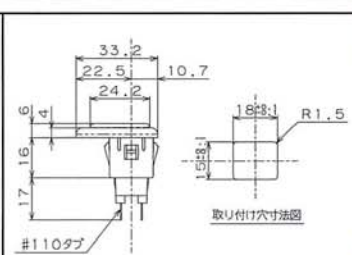


### OBSC-24KK-□□

ハメ込み式押しボタン24φ 正方形クリア  
Push button clear 24φ Square SW-68

CR(赤) CY(黄) CB(青) CG(緑) CS(スモーク) CW(白)  
Clear Red Clear Yellow Clear Blue Clear Green Clear Smoke Clear White

取付穴寸法 : 20□±0.1 取付板厚 : 3.9mm MAX 中のプレートに印刷・シール貼付可  
使用SW SW-68

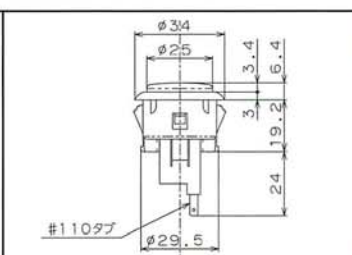


### OBSF-24TR-□

ハメ込み式押しボタン24φ 三角  
Push button 24φ Triangle SW-68

R(赤) Y(黄) B(青) G(緑)  
Red Yellow Blue Green

取付穴寸法 : 左図参照 取付板厚 : 2.9mm MAX  
使用SW SW-68



### OBSF-30RG-□

ハメ込み式押しボタン30φ リードSW  
Push button 30φ RS-SG

R(赤) Y(黄) B(青) O(オレンジ) P(ピンク) G(緑) DB(ダークブルー) VI(紫)  
Red Yellow Blue Orange Pink Green DarkBlue Violet

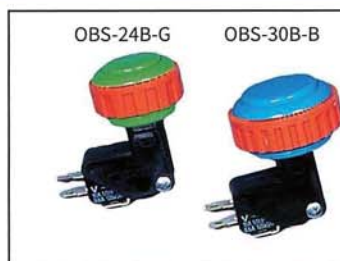
取付穴寸法 : φ30±0.1 取付板厚 : 3.7mm MAX  
使用SW RS-SG



### OBS-24A-□ OBS-30A-□

ハメ込み式押しボタンマイクロタイプ

取付穴寸法  
OBS-24A : 24mm穴  
OBS-30A : 30mm穴



### OBS-24B-□ OBS-30B-□

ネジ式押しボタンマイクロタイプ

取付穴寸法  
OBS-24B : 24mm穴  
OBS-30B : 30mm穴



### OBSF-30Q-□

ハメ込み式押しボタン30φドーム  
取付穴寸法 : 30mm丸

カラーはボディ(枠)の部分となり、  
キャップ(中央)は透明となります  
OBSF-30(本書P11)の12色から選択可能  
(ボディのグレーはありません)



ハメ込み式角型押しボタンマイクロタイプ

取付穴寸法  
24mm四角

### OBS-M-1

マイクロユニット



### SDM-18-□

サービス用スイッチ18φ  
取付穴寸法 : 24mm四角

ボタン色 : W(白)・R(赤)



### SDM-20-□


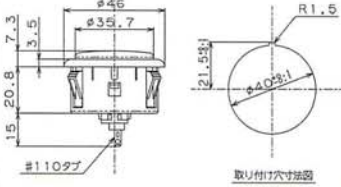
押しボタンスイッチ20φ


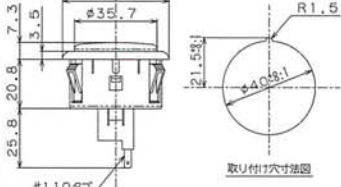
ボタン色 : R(赤)・Y(黄)・B(青)・G(緑)


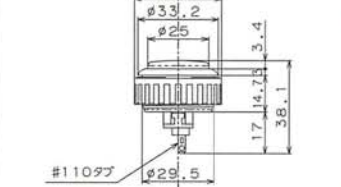


## 押しボタンスイッチ各種

□にはボタンのカラーが入ります Please put the alphabet standing for the color in □

 <p>写真はOBSF-40-B</p>		<h3>OBSF-40-□</h3> <p>ハメ込み式押しボタン40φ Push button 40φ SW-68</p> <table border="0"> <tr> <td>R (赤) Red</td> <td>Y (黄) Yellow</td> <td>B (青) Blue</td> <td>G (緑) Green</td> </tr> </table> <p>取付穴寸法 : 左図参照      取付板厚 : 3.9mm MAX 使用SW SW-68</p>	R (赤) Red	Y (黄) Yellow	B (青) Blue	G (緑) Green
R (赤) Red	Y (黄) Yellow	B (青) Blue	G (緑) Green			

 <p>写真はOBSF-40RG-G</p>		<h3>OBSF-40RG-□</h3> <p>ハメ込み式押しボタン40φ リードSW Push button 40φ RS-SG</p> <table border="0"> <tr> <td>R (赤) Red</td> <td>Y (黄) Yellow</td> <td>B (青) Blue</td> <td>G (緑) Green</td> </tr> </table> <p>取付穴寸法 : 左図参照      取付板厚 : 3.9mm MAX 使用SW RS-SG</p>	R (赤) Red	Y (黄) Yellow	B (青) Blue	G (緑) Green
R (赤) Red	Y (黄) Yellow	B (青) Blue	G (緑) Green			

 <p>写真はOBSN-30-P</p>		<h3>OBSN-30-□</h3> <p>ネジ式押しボタン30φ Screw button 30φ SW-68</p> <table border="0"> <tr> <td>R (赤) Red</td> <td>Y (黄) Yellow</td> <td>B (青) Blue</td> <td>O (オレンジ) Orange</td> <td>P (ピンク) Pink</td> <td>G (緑) Green</td> <td>W (白) White</td> </tr> </table> <p>取付穴寸法 : <math>\phi 30 \pm 0.1</math>      取付板厚 : 5mm MAX 使用SW SW-68</p>	R (赤) Red	Y (黄) Yellow	B (青) Blue	O (オレンジ) Orange	P (ピンク) Pink	G (緑) Green	W (白) White
R (赤) Red	Y (黄) Yellow	B (青) Blue	O (オレンジ) Orange	P (ピンク) Pink	G (緑) Green	W (白) White			

 <p>写真はOBSN-24-Y</p>		<h3>OBSN-24-□</h3> <p>ネジ込み式押しボタン24φ Screw button 24φ SW-68</p> <table border="0"> <tr> <td>R (赤) Red</td> <td>Y (黄) Yellow</td> <td>B (青) Blue</td> <td>O (オレンジ) Orange</td> <td>G (緑) Green</td> </tr> </table> <p>取付穴寸法 : <math>\phi 24 \pm 0.1</math>      取付板厚 : 5mm MAX 使用SW SW-68</p>	R (赤) Red	Y (黄) Yellow	B (青) Blue	O (オレンジ) Orange	G (緑) Green
R (赤) Red	Y (黄) Yellow	B (青) Blue	O (オレンジ) Orange	G (緑) Green			

<p>OBSM-24   OBSM-30   OBSM-30A</p> 	<h3>OBSM-24/30 OBSM-30A</h3> <p>メカシキキャップ24φ/30φ OBSM-30 : パネルはめ込み型 OBSM-24 : パネルはめ込み型 <span style="background-color: yellow;">在庫限り</span> OBSM-30A : ボタンはめ込み型 <span style="background-color: yellow;">在庫限り</span></p>
--	---

	<h3>OBSCM-30</h3> <p>ハメ込み式クリアメカシキキャップ 中のプレートに印刷・シール貼付可</p>
--	--

<h3>SW-68BAU      キースイッチ (基板端子型)</h3>	
	<p>定格 : DC12V 100mA 絶縁抵抗 : 端子間 DC250V / 50MΩ以上 耐電圧 : 端子間 AC250V / 1分間 使用温度範囲 : -20~+60°C 寿命 (開閉) : DC5V10mAにて100万回 接触抵抗 (初期値) : 50mΩ以下</p>

<h3>SW-68      キースイッチ</h3>	
	<p>定格 : DC12V 100mA 絶縁抵抗 : 端子間 DC250V / 50MΩ以上 耐電圧 : 端子間 AC250V / 1分間 使用温度範囲 : -20~+60°C 寿命 (開閉) : DC5V10mAにて100万回 接触抵抗 (初期値) : 50mΩ以下</p>

<h3>RS-SG      キースイッチ</h3>	
	<p>定格 : DC50V 100mA 絶縁抵抗 : 端子間 DC250V / 50MΩ以上 耐電圧 : 端子間 DC250V / 1分間 使用温度範囲 : -10~+55°C 寿命 (開閉) : DC5V10mAにて500万回 接触抵抗 (初期値) : 150mΩ以下</p>

<h3>SW-68CAU      コネクター式 キースイッチ</h3>	
	<p>定格 : DC12V 100mA 絶縁抵抗 : 端子間 DC250V / 50MΩ以上 耐電圧 : 端子間 AC250V / 1分間 使用温度範囲 : -20~+60°C 寿命 (開閉) : DC5V10mAにて100万回 接触抵抗 (初期値) : 50mΩ以下</p>

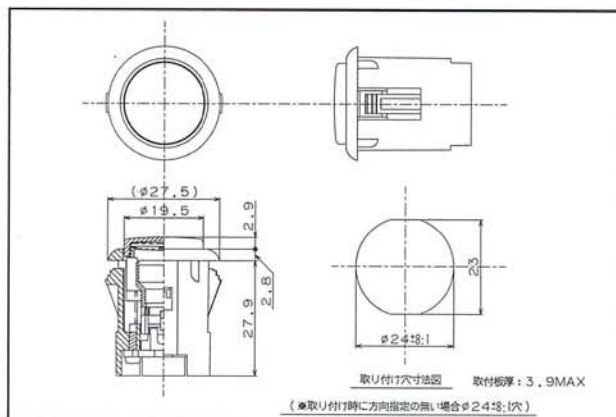


## フォトスイッチ式フルカラー押しボタン (φ24)

### OBHS-24-CW-7-5V

#### 製品特徴

- ・スイッチ部を無接点方式(フォト式)にすることで、有接点スイッチに比べ電氣的寿命を飛躍的に向上
- ・φ24の押しボタン(OBSF-24 / OBSC-24 / OBSJ-24)とほぼ同じ取付寸法で7色発光を実現
- ・ボディ全体が綺麗に光ります



- ・1個のLEDランプで7色(赤・緑・青・黄・紫・水色・白)に光ります
- ・LED素子(R・G・B)の配線が独立しているので任意に色替えが可能
- ・使いやすい電流制限抵抗内蔵式

7 colors LED lamp.

3 LED (red,blue,green) combination can 7colors (red,blue,green,yellow,violet,light blue,white).

It's built in the current resistor.



赤 (R) Red



緑 (G) Green



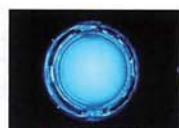
青 (B) Blue



黄 (R+G) Yellow



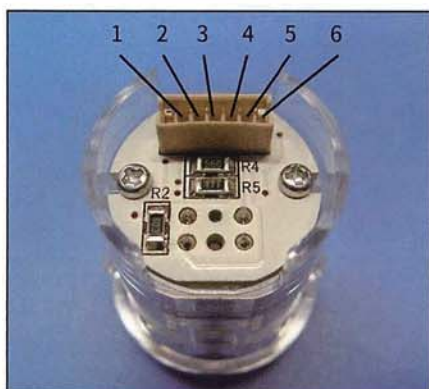
紫 (R+B) Violet



水色 (G+B) LightBlue



白 (R+G+B) White



コネクタNo.	仕様
1	+5V
2	OUT
3	LED B
4	LED G
5	LED R
6	GND

コネクタ側: B6B-ZR-3.4 (JST)  
相手側: ZHR-6 (JST)



7色フォトLED押しボタン用ハーネス  
The harness for OBHS-24  
長さ: 150mm

#### スイッチの定格及び性能

スイッチ部	フォトセンサ方式 デジタルトランジスタ出力
スイッチ出力理論	ボタン待機位置 (HI) ボタン動作位置 (Low) オープンコレクタ出力
電源電圧	DC5V ±5%
スイッチ部電流	入力 30mA (DC5V) / 出力10mA (標準定格電流)
LED消費電流	70mA (白色点灯時)
絶縁抵抗	DC500Vで100MΩ以上 (充電部 / 非充電部間)
絶縁耐圧	AC500Vで1分以上 (充電部 / 非充電部間)
使用温度範囲	-25~+60℃
動作耐久	操作力 (50gf) 操作頻度180回 / 分 全ストロークにて 電氣的300万回以上、機械的500万回以上
操作力	約50gf ±10% (操作開始時)

## 短胴照光式押しボタンスイッチ

□にはボタンのキャップ・プレートのカラーが入ります

### OBSAT-60UM-□-HSW-12V



丸形・黒ボディ

### OBSAT-C60UM-□-HSW-12V



丸形・クリアボディ

### OBSAT-60UMQ-□-HSW-12V



ドーム形・黒ボディ

### OBSAT-C60UMQ-□-HSW-12V

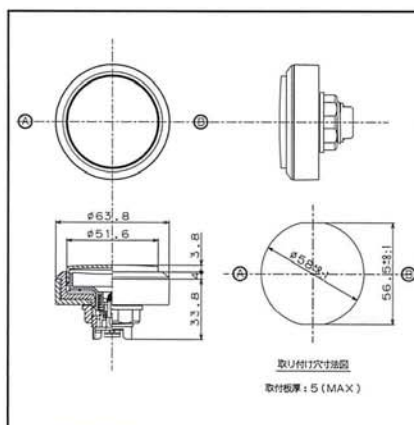


ドーム形・クリアボディ

## 製品特徴

- ・従来の照光式押しボタンから40%以上ショートボディへ、取り付け部分の省スペース化を可能に
- ・スイッチ部を無接点方式(フォト式)にすることで、従来の有接点スイッチに比べ電氣的寿命を向上
- ・明るく長寿命な高輝度白色LEDの採用(DC12V:電流制限抵抗付き)
- ・ベーシックな黒ボディと、ランプ消灯時でも綺麗なクリアボディの2種類

## OBSA・OBSAT 比較



## OBSAT-H



短胴照光式押しボタン用ハーネス  
The harness for OBSAT  
長さ: 150mm



## スイッチの定格及び性能

スイッチ部	フォトセンサ方式 デジタルトランジスタ出力
スイッチ出力理論	ボタン待機位置 (HI) ボタン動作位置 (Low) オープンコレクタ出力
スイッチ電源電圧	DC5V ±10%
スイッチ部電流	入力 30mA (DC5V) / 出力10mA (標準定格電流)
LED電源電圧	DC12V ±10%
LED消費電流	18mA
絶縁抵抗	DC500Vで100MΩ以上 (充電部 / 非充電部間)
絶縁耐圧	AC500Vで1分間以上 (充電部 / 非充電部間)
使用温度範囲	-25~+50℃
動作耐久	操作力 (400g) 操作頻度180回 / 分 全ストロークにて 電氣的1000万回以上、機械的1000万回以上
操作力	操作部を2.5mm変位させる為の力 140~170 (g)

コネクタNo.	仕様
1	SW +5V
2	SW OUT
3	LED (+)
4	LED (-)
5	GND

コネクタ側: S5B-ZR-K-S-(JST)  
相手側コネクタ: ZHR-5 (JST)  
接続ハーネス: OBSAT-H



## 小型照光式押しボタンスイッチ

## SSシリーズ

## 製品特徴

- 1) ワンタッチロックランプホルダーASSYの採用
  - ・ボタンとランプホルダーの取り付けがワンタッチ
  - ・コネクタ1個の接続で配線が完了 配線の間違いがありません
  - ・ワンタッチでロックされるので、ランプホルダーの脱落がありません
- 2) 静電気対策構造(特許出願済)
  - ・金属パネルに取り付けると、アース板がパネルに接触する構造です  
※金属パネルがアースされている必要があります
- 3) 樹脂材料に難燃グレードUL94V-2 以上の材料を使用しています
- 4) LEDの採用
  - ・明るく長寿命の高輝度白色LEDを使用しています
  - ・DC12V仕様 (電流制限抵抗を内蔵)

## Feature:

Attaching button and lamp easily.  
Connecting easily by one step.  
Holding easily.  
Avoiding static electricity.  
The material is hard to burn.  
The 12V LED white is used.



SS-LH-LN

SSランプホルダー



LEDT5-W-12V

LEDランプ(T5)



LHSS-H

SSランプホルダー専用ハーネス

コネクタ：日圧S4B-PH-K-S 相手側：日圧PHR-4

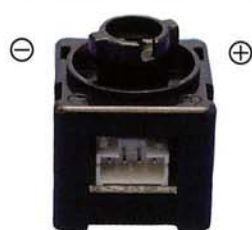
## LED極性について

LEDランプには極性がありますので、SSランプホルダーに取付ける際には、SSランプホルダーの凹(極性+側)にLEDランプの凸(極性+側)をあわせてください

LED has the polar. Please use by following the photos below.



LEDの極性表示



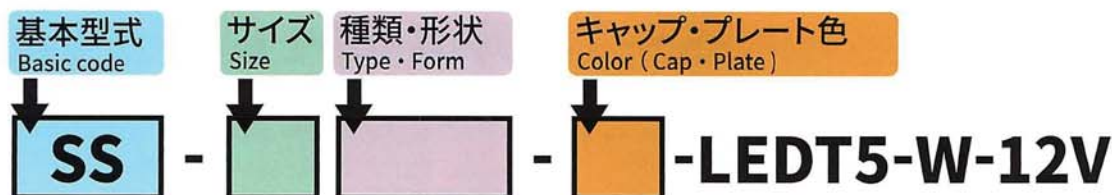
SSランプホルダー



凹(極性+側)

コネクタNo.	仕様
1	マイクロスイッチ COM
2	マイクロスイッチ NO
3	ランプ -
4	ランプ +

## 小型照光式押しボタンスイッチの注文記号



- ・使用するランプは、LEDT5-W-12V（白色LED 12V仕様）のみ
- ・下記の表に載っていないキャップ、プレート色、その他の仕様は、弊社にご相談ください
- ・ランプホルダー部は、マイクロスイッチと一体化ですので、マイクロスイッチ無しには出来ません

LED is only LEDT5-W-12V. Please ask us if you want special design.

The micro switch and lamp socket are not separated.

型 式	サイズ	種 類 ・ 形 状	キャップ・プレート色
薄 型 SS	18	UM : 薄型 丸	R : キャップ・プレート 赤 G : キャップ・プレート 緑 B : キャップ・プレート 青 Y : キャップ・プレート 黄 W : キャップ 透明/プレート 白
		UKK : 薄型 正方形	
	37	UK : 薄型 長方形	
厚 型 SS	25	M : 厚型 丸	
		KK : 厚型 正方形	
	41	M : 厚型 丸	
		KK : 厚型 正方形	

## 小型照光式押しボタンスイッチの定格及び性能

型 式	薄型SS・厚型SS	
スイッチの種類	SS-LH-LN ランプホルダーと一体型です	
スイッチ接点定格（抵抗負荷）	DC30V 2A	
スイッチ接点接触抵抗（初期値）	30mΩ 以下（DC6～8V 1A電圧降下法にて）	
ランプ定格	DC12V 22mA	
耐電圧	充電部間	AC500V
	充電部－非充電部間	AC500V
絶縁抵抗	充電部間	100MΩ 以上（DC500Vメガ）
	充電部－非充電部間	100MΩ 以上（DC500Vメガ）
使用温度範囲	-10～+60℃	
電氣的寿命	定格使用にて10万回以上 開閉頻度：30回／分	
機械的寿命	100万回以上 開閉頻度：60回／分	
押圧	照光式押しボタンスイッチ	160g～180g
	スイッチ単品	150g
ナット締付トルク	5～10Kgf・cm MAX	



写真はSS-18UKKの分解写真です

## 小型照光式押しボタンスイッチ各部品名

- ① カラーキャップ
- ② カラープレート
- ③ プランジャー
- ④ スプリング
- ⑤ アース板
- ⑥ ボディ
- ⑦ サポーター（厚型タイプはなし）
- ⑧ ナット
- ⑨ LED
- ⑩ SSランプホルダー（マイクロスイッチ一体型）



## 小型照光式押しボタンスイッチ

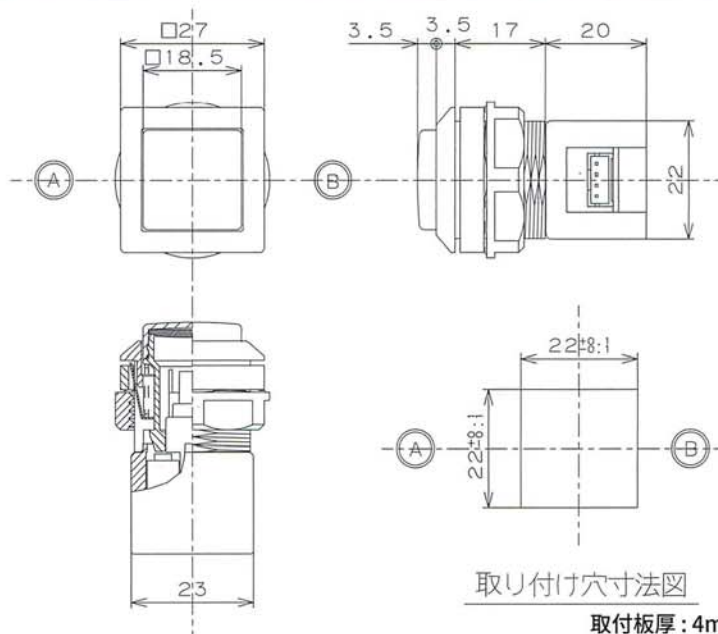
## SSシリーズ

### SS-18UKK-□-LEDT5-W-12V

SSシリーズ 薄型18正方形  
SS series thin body 18 φ square



写真はSS-18UKK-W-LEDT5-W-12V



取り付け穴寸法図

取付板厚: 4mm (MAX)

カラー見本

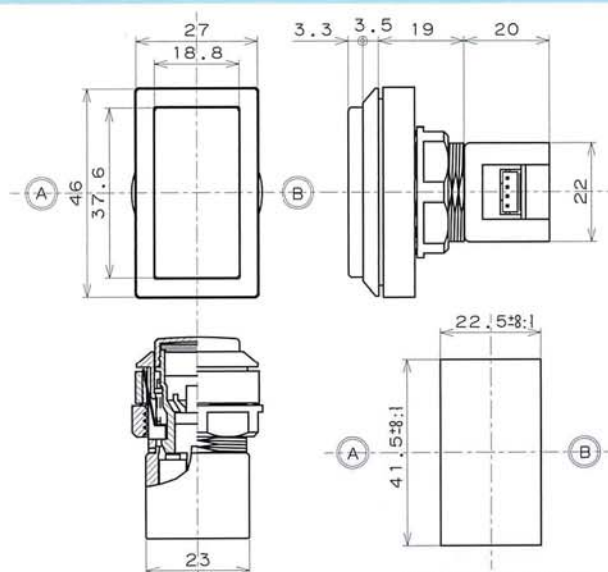


### SS-37UK-□-LEDT5-W-12V

SSシリーズ 薄型37長方形  
SS series thin body 37 φ rectangle



写真はSS-37UK-Y-LEDT5-W-12V



取り付け穴寸法図

取付板厚: 4mm (MAX)

カラー見本

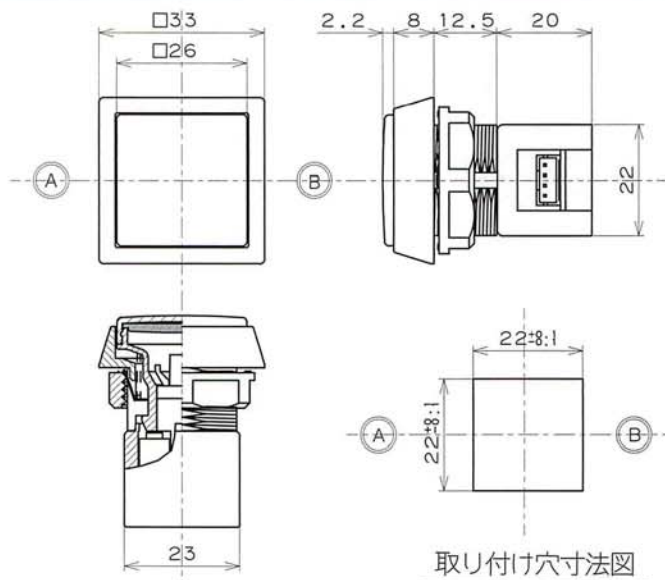


## 小型照光式押しボタンスイッチ

## SSシリーズ

### SS-25KK-□-LEDT5-W-12V

SSシリーズ 厚型25正方形  
SS series thick body 25 φ square



写真はSS-25KK-B-LEDT5-W-12V

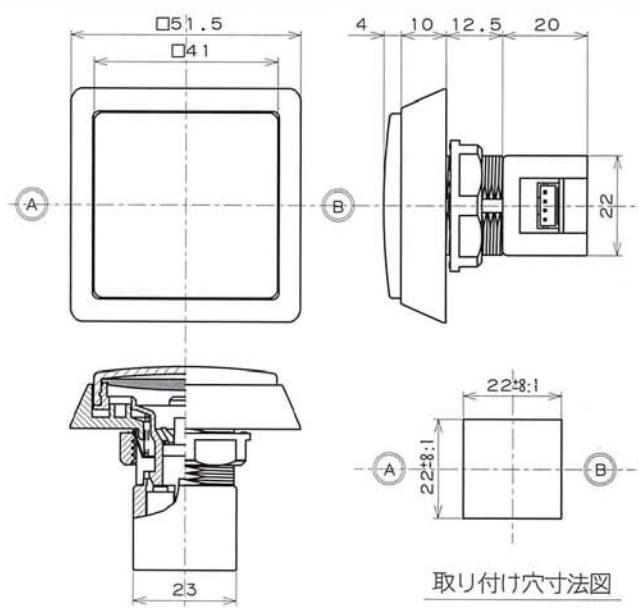
取付板厚: 4mm (MAX)

カラー見本



### SS-41KK-□-LEDT5-W-12V

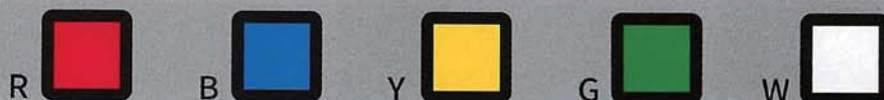
SSシリーズ 厚型41正方形  
SS series thick body 41 φ square



写真はSS-41KK-R-LEDT5-W-12V

取付板厚: 4mm (MAX)

カラー見本





## 小型照光式押しボタンスイッチ

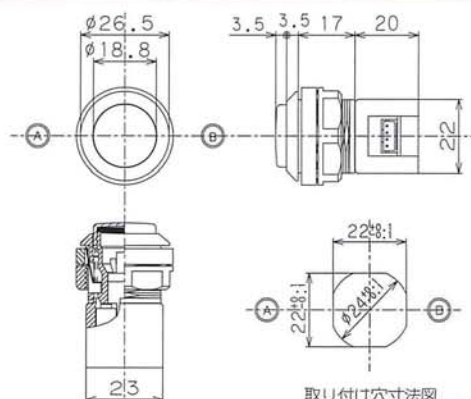
## SSシリーズ

### SS-18UM-□-LEDT5-W-12V

SSシリーズ 薄型18丸  
SS series thin body 18φ circle



写真はSS-18UM-R-LEDT5-W-12V



取り付け穴寸法図

取付板厚: 4mm (MAX)

カラー見本

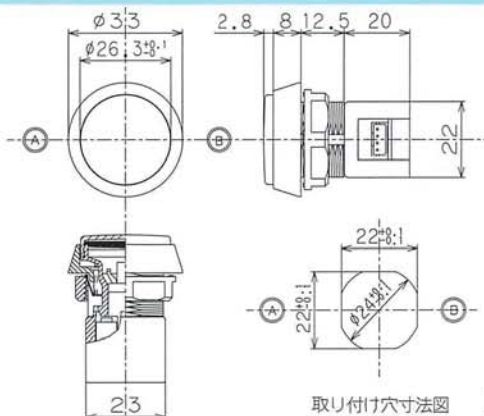


### SS-25M-□-LEDT5-W-12V

SSシリーズ 厚型25丸  
SS series thick body 25φ circle



写真はSS-25M-Y-LEDT5-W-12V



取り付け穴寸法図

取付板厚: 4mm (MAX)

カラー見本

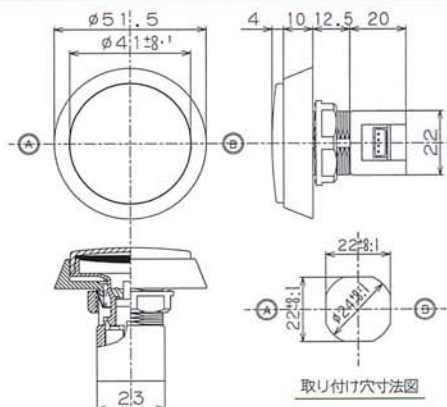


### SS-41M-□-LEDT5-W-12V

SSシリーズ 厚型41丸  
SS series thick body 41φ circle



写真はSS-41M-G-LEDT5-W-12V



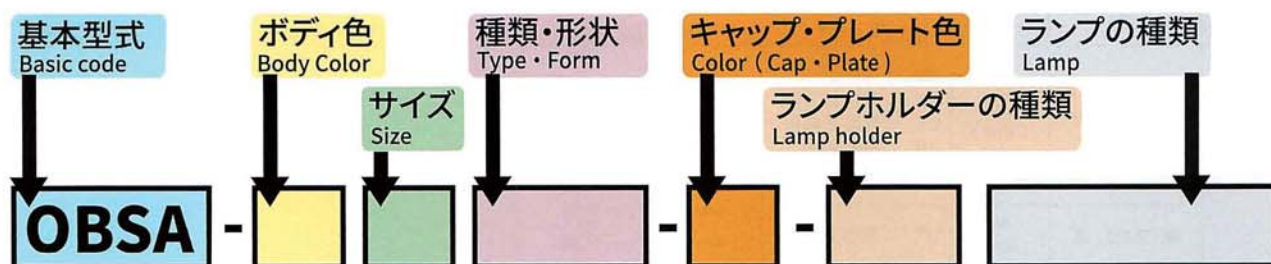
取り付け穴寸法図

取付板厚: 4mm (MAX)

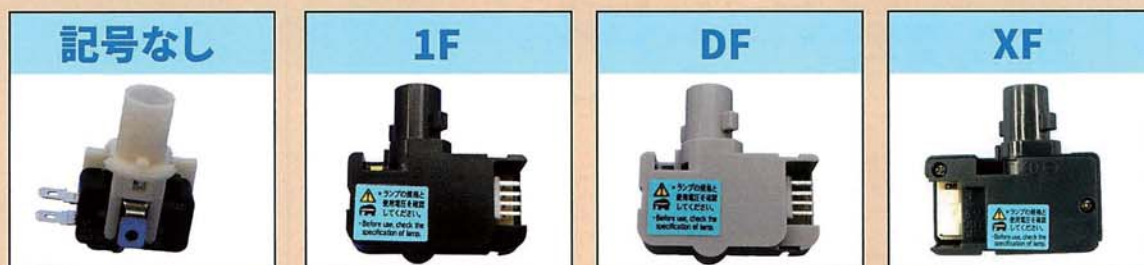
カラー見本



## 照光式押しボタンスイッチの注文記号



## ランプホルダー各種



## ウェッジ球ランプ各種



推奨ランプ以外のランプをご利用の方は、お問い合わせください

## LEDランプ各種



LEDランプ各種：DC5V・DC12V・DC24V タイプがあります

表に載っていないボディ、キャップ、プレートの色、その他仕様は弊社にお問い合わせください

ランプホルダー1F、DF、XFはスイッチ一体型ですのでスイッチなしは出来ません

薄型クリアタイプの基本型式は、OBSAXになります

薄型拡散タイプの基本型式は、OBSAKになります

Please ask us if you want special design.

Lamp holder includes switches, cannot separate.

The clear body is OBSAX and scattering light is OBSAK.



照光式押しボタンスイッチ組み合わせ一覧表

頁	型式	ボディ色	サイズ	種類・形状	キャップ・プレート色	ランプホルダーの種類	ランプの種類
P.39 } P.44	薄型 OBSA	無(空白):黒	30 (30φ)	UM : 薄型 丸 UK : 薄型 正方形 US : 薄型 三角形 UD : 薄型 楕円 UMQ : 薄型 ドーム	R:キャップ・プレート 赤 G:キャップ・プレート 緑 B:キャップ・プレート 青 Y:キャップ・プレート 黄 W:キャップ 透明/プレート 白 K/W:キャップスモーク/プレート白 (45UKのみ) ※キャップとプレートの色が違う場合 キャップ/プレートになります	無(空白):旧型 1F:ワンタッチ(マイクロ) DF:ワンタッチ(リード) XF:ワンタッチ(フォト)	161:ウェッジ球 14V 2.7W 194:ウェッジ球 14V 3.8W 28V3W:ウェッジ球  LED-R-5V, 12V, 24V: 5V用、12V、24V用 LED 赤 LED-W-5V, 12V, 24V: 5V用、12V、24V用 LED 白 LED-B-5V, 12V, 24V: 5V用、12V、24V用 LED 青 LED-G-5V, 12V, 24V: 5V用、12V、24V用 LED 緑 LED-Y-5V, 12V, 24V: 5V用、12V、24V用 LED 黄  LN : ランプ無し MN : マイクロスイッチ無し (ランプホルダー1F,DF以外) LHN : ランプホルダーASSY無し N : ランプ、マイクロ・リードスイッチ無し
		無(空白):黒	40 (40φ)	UR : 薄型 六角形			
		無(空白):黒	45 (45φ)	UM : 薄型 丸 UK : 薄型 長方形 UKK : 薄型 正方形 UMQ : 薄型 ドーム			
		無(空白):黒	60 (60φ)	UM : 薄型 丸 UK : 薄型 正方形 UMQ : 薄型 ドーム			
		無(空白):黒	100 (100φ)	UM : 薄型 丸 UMQ : 薄型 ドーム	R:キャップ 赤 G:キャップ 緑 B:キャップ 青 Y:キャップ 黄 W:キャップ 透明 ※プレートは全て白色です		
P.31 } P.33	A型 OBSA	無(空白):黒	30 (30φ)	AM : A型 丸 AK : A型 正方形 AMQ : A型 ドーム	R:キャップ・プレート 赤 G:キャップ・プレート 緑 B:キャップ・プレート 青 Y:キャップ・プレート 黄 W:キャップ 透明/プレート 白 ※キャップとプレートの色が違う場合 キャップ/プレートになります	無(空白):旧型 1F:ワンタッチ(マイクロ) DF:ワンタッチ(リード) XF:ワンタッチ(フォト)	161:ウェッジ球 14V 2.7W 194:ウェッジ球 14V 3.8W 28V3W:ウェッジ球  LED-R-5V, 12V, 24V: 5V用、12V、24V用 LED 赤 LED-W-5V, 12V, 24V: 5V用、12V、24V用 LED 白 LED-B-5V, 12V, 24V: 5V用、12V、24V用 LED 青 LED-G-5V, 12V, 24V: 5V用、12V、24V用 LED 緑 LED-Y-5V, 12V, 24V: 5V用、12V、24V用 LED 黄  LN : ランプ無し MN : マイクロスイッチ無し (ランプホルダー1F,DF以外) LHN : ランプホルダーASSY無し N : ランプ、マイクロ・リードスイッチ無し
		無(空白):黒	45 (45φ)	AM : A型 丸 AK : A型 長方形 AKK : A型 正方形 AMQ : A型 ドーム			
		無(空白):黒	60 (60φ)	AM : A型 丸 AMQ : A型 ドーム			
	特殊型 OBSA	P:ピンク	45 (45φ)	THA : 特殊型 ハート	KP:蛍光ピンク ※プレートは白色です		
		R:赤 G:緑 B:青 Y:黄 W:白	45 (45φ)	TTA : 特殊型 タマゴ	R:キャップ 赤 G:キャップ 緑 B:キャップ 青 Y:キャップ 黄 W:キャップ 透明		
		B:青 Y:黄	60 (60φ)	THO : 特殊型 星	KP:蛍光ピンク(60THOのみ) ※プレートは全て白色です		
P.45	厚型 OBSA	無(空白):黒	60 (60φ)	M : 厚型 丸	R:キャップ・プレート 赤 G:キャップ・プレート 緑 B:キャップ・プレート 青 Y:キャップ・プレート 黄 W:キャップ 透明/プレート 白 ※キャップとプレートの色が違う場合 キャップ/プレートになります	1F:ワンタッチ(マイクロ) DF:ワンタッチ(リード) XF:ワンタッチ(フォト)  ※旧型は仕様できません	ウェッジ球は使用できません LEDをご使用ください
P.35 } P.38	薄型クリア OBSAX	C:透明	30 (30φ)	UM : 薄型 丸 UK : 薄型 正方形 US : 薄型 三角形 UMQ : 薄型 ドーム			
		C:透明	45 (45φ)	UM : 薄型 丸 UK : 薄型 長方形 UKK : 薄型 正方形 UMQ : 薄型 ドーム			
		C:透明	60 (60φ)	UM : 薄型 丸 UMQ : 薄型 ドーム			
P.45	薄型拡散 OBSAK	C:透明	30 (30φ)	UM : 薄型 丸	W:キャップ 透明/プレート 白		

## ワンタッチランプホルダー

## OBSA-LHS1F-LN

マイクロスイッチー体型

1F Lamp holder built in micro switch

1  
2  
3  
4

コネクター横

## OBSA-LHSDF-LN

リードスイッチー体型

DF Lamp holder built in precision switch

1  
2  
3  
4

コネクター横

## ワンタッチランプホルダー製品特徴

- ・ボタンとランプホルダーの取付がワンタッチで行えます
- ・コネクター1個で配線完了するので、配線間違い無し
- ・取付時間を大幅に短縮
- ・ランプ交換時、ワンタッチ取り外しで簡単
- ・ワンタッチロック方式で脱落の心配なし（脱落防止金具不要）
- ・トータルコストの削減

Easy to set, rock, remove. Easy maintenance.

コネクタNo.	仕様
1	ランプ +
2	ランプ -
3	スイッチ NO
4	スイッチ COM

コネクタ：BS 4P-SHF-1AA（JST製）  
相手側：HP4-SHF-AA（JST製）

旧型ランプホルダー  
OBSA-LH-LN

ワンタッチランプホルダー



## LHS-H



ワンタッチランプホルダー専用ハーネス  
従来型ランプホルダーから変更時に使用  
Harness for 1F & DF lamp holder.

長さ：150mm

## 照光式押しボタンスイッチの定格及び性能（1F,DF ワンタッチランプホルダー）

照光式押しボタンスイッチの型式		薄型、A型、特殊型、厚型、薄型クリア、薄型拡散	
スイッチの種類		ワンタッチランプホルダー（マイクロスイッチー体型） OBSA-LHS1F-LN	ワンタッチランプホルダー（リードスイッチー体型） OBSA-LHSDF-LN
スイッチ接点定格（抵抗負荷）		DC30V 0.1A	
スイッチ接点接触抵抗（初期値）		1Ω 以下	150mΩ 以下
ランプ定格（最大）		（DC6V 1A電圧降下法にて） DC30V 3W	
耐電圧	充電部間	AC500V	DC200V / 分
	充電部－非充電部間	AC500V	DC200V / 分
絶縁抵抗	充電部間	100MΩ以上（DC250Vメガ）	100MΩ以上（DC200Vメガ）
	充電部－非充電部間	100MΩ以上（DC250Vメガ）	100MΩ以上（DC200Vメガ）
使用温度範囲	ウェッジ球使用時	-20～+80℃	
	LED使用時	-20～+65℃	
電氣的寿命		定格使用にて50万回以上 開閉頻度 20回 / 分	定格使用にて150万回以上 開閉頻度 150回 / 分
機械的寿命		全ストロークにて100万回以上 開閉頻度 60回 / 分	全ストロークにて500万回以上 開閉頻度 150回 / 分
押圧	照光式押しボタンスイッチ	120～150g	105～135g
	スイッチ単品	100g	

薄型「OBSA-100UM」及び「OBSA-100UMQ」の押圧は、ワンタッチランプホルダー（マイクロスイッチー体型）使用の場合410～490g  
ワンタッチランプホルダー（リードスイッチー体型）使用の場合360～440gになります



## 長寿命ワンタッチランプホルダー OBSA-LHSDF-LNの特徴



- ・長寿命のリードスイッチ採用  
マイクロスイッチ一体型ワンタッチランプホルダー (OBSA-LHS1F-LN) よりも長くお使いいただけます
- ・OBSA-LHS1F-LN互換  
OBSA-LHS1F-LNとの互換性があるので、同じ要領で交換可能です

※構造の違いによりボタンのクリック感が異なります



交換イメージ



## マイクロスイッチ

### 照光式押しボタンスイッチの定格及び性能 (マイクロスイッチ)



照光式押しボタンスイッチの型式		薄型、A型、特殊型、薄型拡散	厚型、薄型100φ
スイッチの種類	マイクロスイッチ		
		MS-O-3	MS-O-3R
スイッチの接点定格 (抵抗負荷)		DC125V 0.6A	
スイッチの接点接触抵抗 (初期値)		15mΩ 以下 (DC6V1A 電圧降下法にて)	
ランプ定格 (最大)		DC30V 3W	
耐電圧	充電部間	AC1500V	
	充電部－非充電部間	AC1500V	
絶縁抵抗	充電部間	100MΩ以上 (DC500Vメガ)	
	充電部－非充電部間	100MΩ以上 (DC500Vメガ)	
使用温度範囲	ウェッジ球使用時	- 20 ～ + 80℃	
	LED使用時	- 20 ～ + 65℃	
電氣的寿命		定格使用にて10万回以上 開閉頻度 20回 / 分	定格使用にて30万回以上 開閉頻度 30回 / 分
機械的寿命		加圧400g にて100万回以上	開閉頻度 60回 / 分
押圧	照光式押しボタンスイッチ	120 ～ 150g	290 ～ 360g
	スイッチ単品	100g	200g

薄型「OBSA-100UM」及び「OBSA-100UMQ」の押圧は、マイクロスイッチ (MS-O-3R) 使用の場合390 ～ 470g になります

## ワンタッチランプホルダー（フォトスイッチ一体型）

## OBSA-LHSXF-LN

XF Lamp holder built in photo sensor switch

## 製品特徴

スイッチ部を無接点式にすることで、従来の有接点スイッチ（マイクロスイッチ、リードスイッチ）に比べて、電氣的寿命を飛躍的に向上しました

※フォトセンサ方式を採用しており、電源電圧DC5Vが必要になるため、従来スイッチとの互換性はありません

**ATTENTION** : This is incompatible for 1F and DF lamp holders. It's needed DC5V.

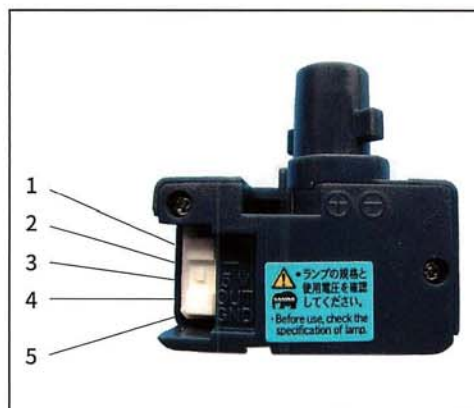
## スイッチの定格及び性能

照光式押ボタンスイッチの型式		薄型、A型、特殊型、薄型拡散
スイッチの種類		OBSA-LHSXF-LN
スイッチの電源電圧		DC5V ±5%
ランプ定格（最大）		DC30V 3W
耐電圧	充電部間	AC500V 1分間
	充電部－非充電部間	AC500V 1分間
絶縁抵抗	充電部間	100MΩ以上（DC250Vメガ）
	充電部－非充電部間	100MΩ以上（DC250Vメガ）
使用温度範囲	ウェッジ球使用時	- 20 ～ + 80℃
	LED使用時	- 20 ～ + 65℃
電氣的、機械的寿命		加圧400g、操作頻度300回／分 全ストロークにて500万回以上
押圧		70g

## コネクター配列

コネクタNo.	仕様
1	ランプ +
2	ランプ -
3	DC 5V
4	OUT
5	GND

コネクタ：S05B-PASK-2（JST製）  
相手側：PAP-05V-S（JST製）





## 照光式押しボタンスイッチの使用上の注意

## 1. ウェッジ球での常時連続点灯は、使用温度範囲を超えます

又、全体を密閉状態、及び周囲が高温など、使用環境によって使用温度範囲を超える場合があります

使用温度範囲を超える使用方法は、製品の寿命を著しく縮め、熱破損に至る場合があります  
各商品とランプの組合せによる連続点灯制限、及び許容点灯比率範囲内でご使用ください

許容点灯比率の計算例(〇〇)シリーズ

194R (14V3.8W定格)を12VDC (2.8W)で使用した場合、

当商品の使用温度範囲：80℃

予想周囲温度：40℃ とすると、

許容自己発熱は  $80^{\circ}\text{C} - 40^{\circ}\text{C} = 40^{\circ}\text{C}$  となります

グラフより、自己発熱40℃のW(ワット)数は、〇〇Wとなり、

点灯比率は  $(\text{〇〇W} / 2.8\text{W}) \times 100 \times 0.65 = \text{〇〇}\%$  となります

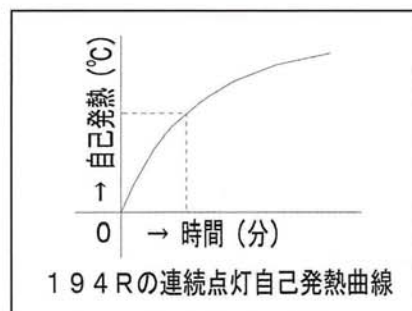
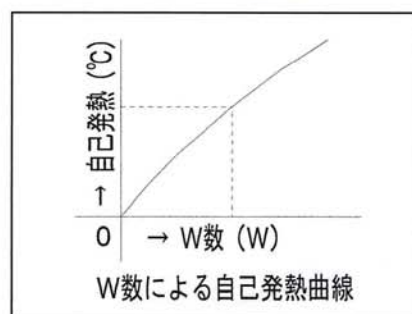
※0.65は放熱ロスに対する補正值

又、グラフより自己発熱40℃になるまでの時間は〇〇分なので、

連続点灯制限は  $\text{〇〇分} \times 0.65 = \text{〇〇分}$  となります

※0.65は放熱ロスに対する補正值

詳しい資料は、弊社までご請求ください



- ・ウェッジ球に強い振動・衝撃の加わるご使用は行わないでください(球切れや、ショートによる熱破損の恐れがあります)
- ・照光式押釦スイッチの耐衝撃性(測定点：ランプホルダーに加わる衝撃加速度を測定)
  - a. ウェッジ球を使用した場合：50G max
  - b. LEDを使用した場合：70G max
- ・衝撃対策には、弊社のLEDランプ(赤、青、黄、緑、白)をご検討ください 又、常時点灯、全体を密閉、周囲が高温な環境ではLEDランプが有利です
- ・接着剤は使用しないでください 接着剤の種類によっては製品を破損させる場合があります
- ・非防水ですので、防水・防雨が必要な場所ではご使用しないでください
- ・当製品に使用できるランプの最大定格は、3W30VDCまでとなります これ以上の規格のランプはご使用しないでください
- ・ゲームマシンに使われてる照光式押しボタンスイッチのランプは、各メーカー・機種によって様々な種類がございます  
ランプ交換・メンテナンスの際には、各ゲームマシンの取扱説明書に指定されている規格のランプを必ずご使用ください

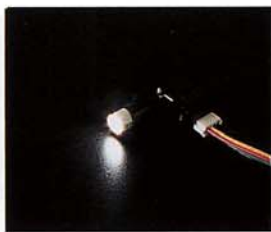
※指定以外のランプを使用すると、熱破損事故などの原因となります

## 2. 「取付板厚」及び「ナット締め付けトルク」によって、押しボタンの動作に不具合がでる場合があります 十分ご確認の上、ご使用ください

**ATTENTION:** There is the fear of break cause of heat. Don't use the wedge lamp long time.  
Please be careful the thickness of fitting board and size of the squeeze torque.

ご不明点は、弊社技術部までお問い合わせください

## LEDランプ各種



### LED-R-12V

LED 赤 DC12V30mA

### LED-G-12V

LED 緑 DC12V18mA

### LED-B-12V

LED 青 DC12V18mA

### LED-W-12V

LED 白 DC12V18mA

### LED-Y-12V

LED 黄 DC12V18mA

### LED-R-24V

LED 赤 DC24V15mA

### LED-G-24V

LED 緑 DC24V18mA

### LED-B-24V

LED 青 DC24V18mA

### LED-W-24V

LED 白 DC24V18mA

### LED-Y-24V

LED 黄 DC24V18mA

### LED-R-5V

LED 赤 DC5V45mA

### LED-G-5V

LED 緑 DC5V36mA

### LED-B-5V

LED 青 DC5V36mA

### LED-W-5V

LED 白 DC5V36mA

### LED-Y-5V

LED 黄 DC5V54mA



#### LEDランプ

カラー：赤・青・黄・緑・白  
DC5V・DC12V・DC24Vタイプがあります

LED lamp : DC5V DC12V DC24V

※ LEDは素子の色度によってランクがあります。生産毎に素子のランクが変わる為、ランクの指定はできません。予めご了承ください。

**ATTENTION** : The LED lamps qualitatively vary widely in brightness.

## LEDの極性について

LEDランプには極性があります ランプホルダーへの取り付けの際は注意してください  
弊社、ランプホルダーの極性は次の通りです

### 1. 従来型ランプホルダーの場合

マイクロスイッチの端子側から見て、右側が+ (プラス) ・左側が- (マイナス) です

但し、採用機種によっては、メーカー指定により逆の場合もありますので、各ゲーム機の取扱説明書を必ずご確認ください

### 2. ワンタッチランプホルダーの場合

ランプホルダーに+ (プラス) ・- (マイナス) の表示があります

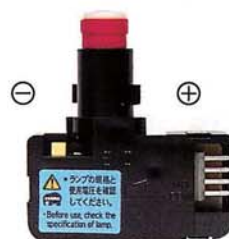
LED has polar. Please use by following the photos below.



LED の極性表示



旧型ランプホルダー



ワンタッチランプホルダー



## 7色LEDランプ

1個のLEDランプで7色（赤・緑・青・黄・紫・水色・白）に光ります  
LED素子（R・G・B）の配線が独立しているので任意に色変えが可能です  
使いやすい電流制限抵抗内蔵式です

7 colors LED lamp

3LED (red, blue, green) combination can 7 colors (red, green, blue, yellow, violet, lights blue, white)

It's built in the current resistor.

### OBSA-LHS7F-LED-7-12V



7FLEDワンタッチランプホルダー 7色LED12V付き

Lamp holder for 7colors with LED lamps 12V

### LH7-H



7FLEDワンタッチランプホルダー用ハーネス

長さ：100mm

The harness for OBSA-LHS7F

### コネクター配列 (JST製)

NO	LED
6	LED B
5	LED G
4	LED R
3	LED+12
2	SW NO
1	SW

コネクタ：S6B-PH-K-S (JST製)

相手側：PHR-6 (JST製)



赤 (R) Red



緑 (G) Green



青 (B) Blue



黄 (R+G) Yellow



紫 (R+B) Violet



水色 (G+B) LightBlue



白 (R+G+B) White

## 推奨ランプ

ランプは、薄型・特殊型・A型・厚型 共通です  
These lamps are common except OBSAK buttons.

### 161 DC14V2.7W



DC12Vで使用する  
OBSA-30, 40, 45 推奨

### 194 DC14V3.8W



DC12Vで使用する  
OBSA-60, 100 推奨

### 28V3W



DC24Vで使用する

## 締め付け工具

### K-OBSA



照光式押しボタンのナットを締め付ける時に使用

※ 推奨ランプ以外のランプをご利用の方は、お問い合わせください

丸みをおびた形状ですので、プライズゲームなどに最適です

取付け寸法は、各サイズの薄型照光式押しボタンスイッチと共通です 従来の厚型照光式押しボタンスイッチとは異なります

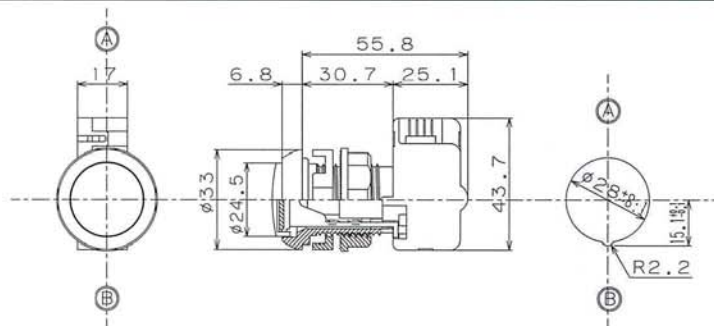
The fitting size is common for Type thin illuminated buttons. The Type thick is different.

## OBSA-30AM-□-1F□

A 型30φ丸型  
ワンタッチランプホルダー  
Type A 30φ circle 1F lamp holder



写真・図面はOBSA-30AM-G-1F



取付板厚: 10mm (MAX)

取り付け穴寸法図

カラー見本

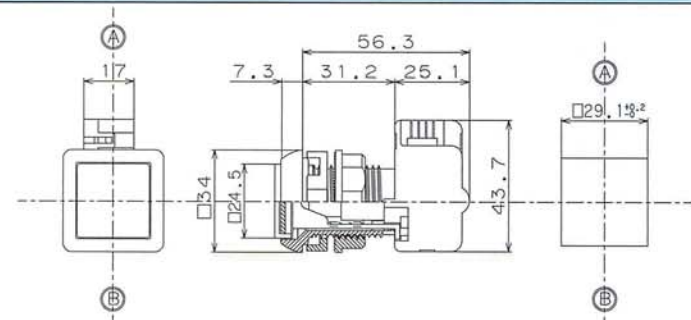


## OBSA-30AK-□-1F□

A 型30φ正方形  
ワンタッチランプホルダー  
Type A 30φ square 1F lamp holder



写真・図面はOBSA-30AK-W-1F



取付板厚: 11mm (MAX)

取り付け穴寸法図

カラー見本

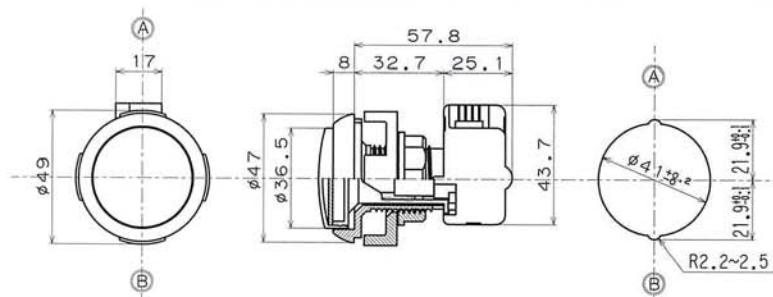


## OBSA-45AM-□-1F□

A 型45φ丸型  
ワンタッチランプホルダー  
Type A 45φ circle 1F lamp holder



写真・図面はOBSA-45AM-R-1F



取付板厚: 7mm (MAX)


取り付け穴寸法図

カラー見本





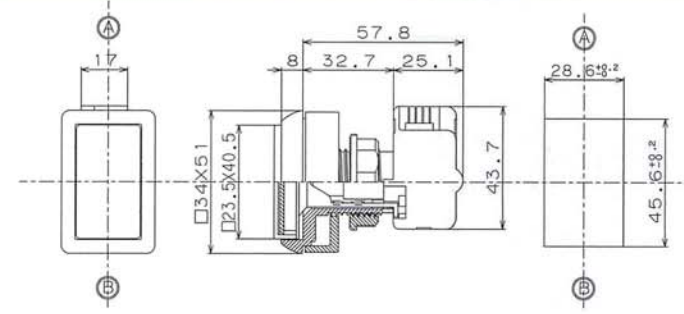
取付け寸法は、各サイズの薄型照光式押しボタンスイッチと共通です 従来の厚型照光式押しボタンスイッチとは異なります  
The fitting size is common for Type thin illuminated buttons. The Type thick is different.



写真・図面はOBSA-45AK-Y-1F

## OBSA-45AK-□-1F□

A型45φ長方形  
ワンタッチランプホルダー  
Type A 45φ rectangle 1F lamp holder



取付板厚: 7mm (MAX) 取り付け穴寸法図

カラー見本


R

B

Y

G

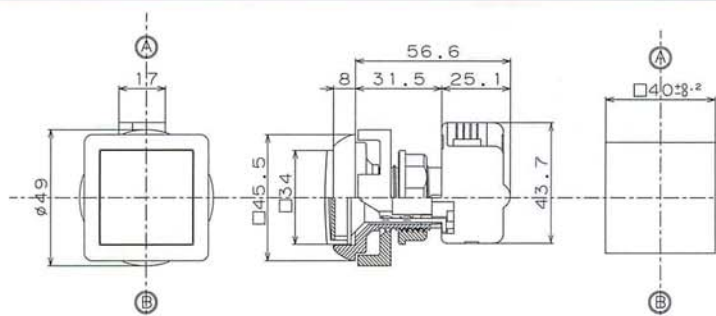
W



写真・図面はOBSA-45AKK-B-1F

## OBSA-45AKK-□-1F□

A型45φ正方形  
ワンタッチランプホルダー  
Type A 45φ square 1F lamp holder



取付板厚: 7mm (MAX) 取り付け穴寸法図

カラー見本


R

B

Y

G

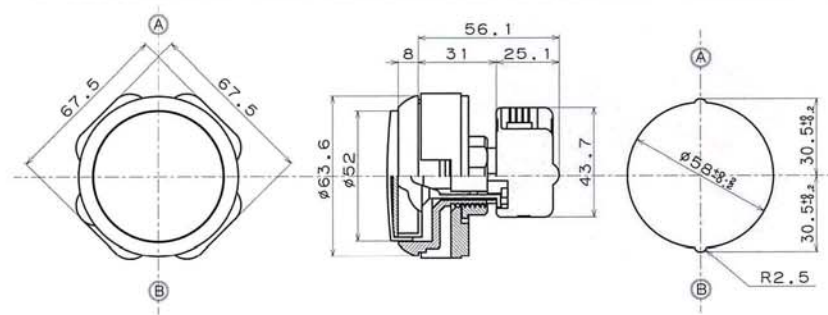
W



写真・図面はOBSA-60AM-G-1F

## OBSA-60AM-□-1F□

A型60φ丸型  
ワンタッチランプホルダー  
Type A 60φ circle 1F lamp holder



取付板厚: 2mm (MAX) 取り付け穴寸法図

カラー見本

R

B

Y

G

W



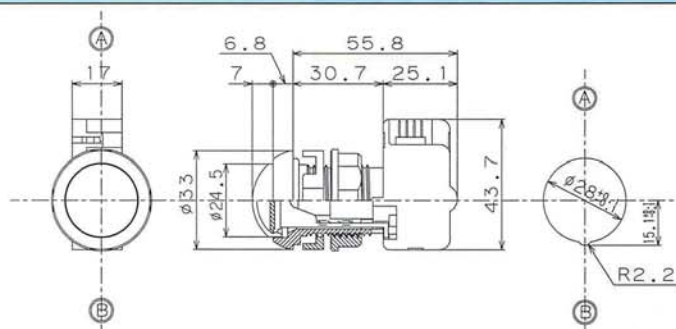
取付け寸法は、各サイズの薄型照光式押しボタンスイッチと共通です 従来の厚型照光式押しボタンスイッチとは異なります  
The fitting size is common for Type thin illuminated buttons. The Type thick is different.

## OBSA-30AMQ-□-1F□

A型30φドーム  
ワンタッチランプホルダー  
Type A 30φ dome 1F lamp holder



写真・図面はOBSA-30AMQ-R-1F



取付板厚: 10mm (MAX)

取り付け寸法図

カラー見本

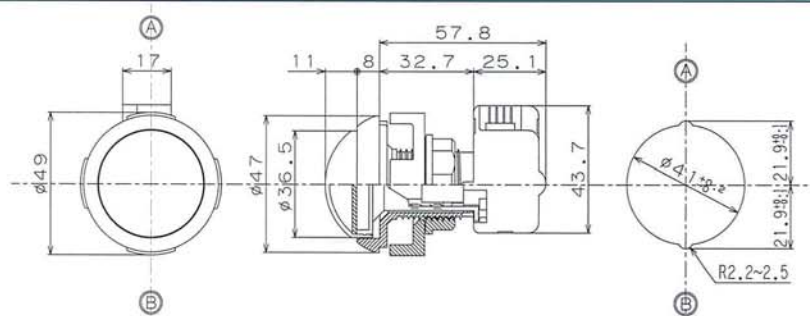


## OBSA-45AMQ-□-1F□

A型45φドーム  
ワンタッチランプホルダー  
Type A 45φ dome 1F lamp holder



写真・図面はOBSA-45AMQ-Y-1F



取付板厚: 7mm (MAX)

取り付け寸法図

カラー見本

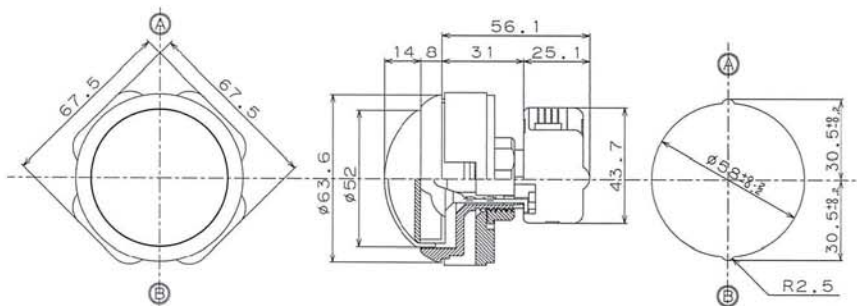


## OBSA-60AMQ-□-1F□

A型60φドーム  
ワンタッチランプホルダー  
Type A 60φ dome 1F lamp holder



写真・図面はOBSA-60AMQ-B-1F



取付板厚: 2mm (MAX)

取り付け寸法図

カラー見本







## 特徴

- ボディの材質にポリカーボネートを使用している為、耐熱性に優れ、ウェッジランプの使用が可能です
- ボディ表面の特殊形状により、ランプ消灯時もきれいです

## 注意

- ランプホルダー・マイクロスイッチ一体型専用となり、従来のマイクロスイッチは使用できません

Wedge lamp and LED lamp are available.

Only 1F, DF, XF lamp holders are available.



### OBSAX-C30US-□-1F□

30φ三角クリアタイプ  
ワンタッチランプホルダー  
Type clear 30φ triangle 1F lamp holder

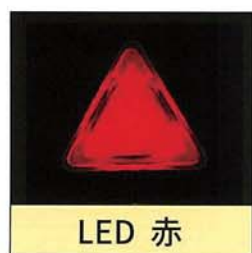


取付板厚: 7mm (MAX)

取り付け穴寸法図

ランプホルダーAssy OBSA-LHS1F

推奨ランプ LED



LED 赤



LED 青



LED 黄



LED 緑

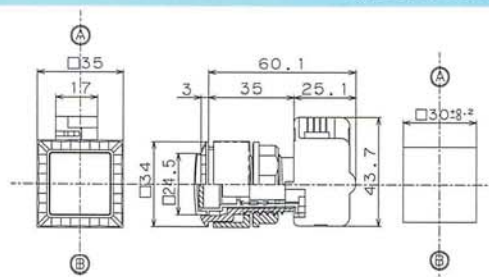


LED 白



### OBSAX-C30UK-□-1F□

30φ正方形クリアタイプ  
ワンタッチランプホルダー  
Type clear 30φ square 1F lamp holder

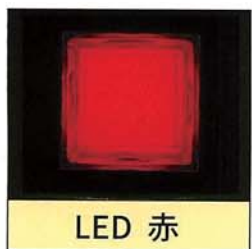


取付板厚: 7mm (MAX)

取り付け穴寸法図

ランプホルダーAssy OBSA-LHS1F

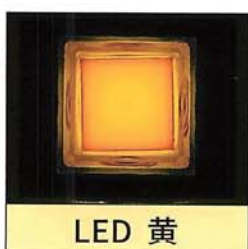
推奨ランプ LED



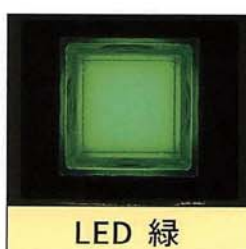
LED 赤



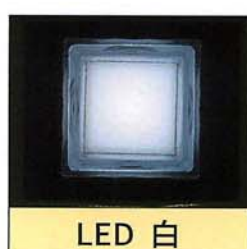
LED 青



LED 黄



LED 緑



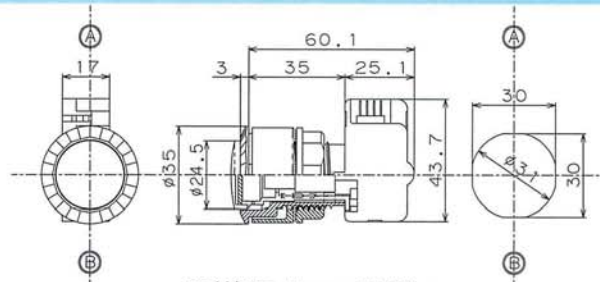
LED 白





## OBSAX-C30UM-□-1F□

30φ丸型クリアタイプ  
ワンタッチランプホルダー  
Type clear 30φ circle 1F lamp holder



取付板厚: 7mm (MAX)

取り付け穴寸法図

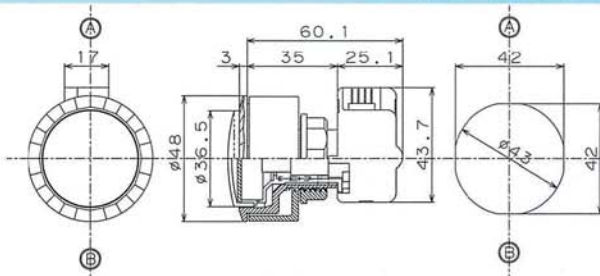
ランプホルダーAssy OBSA-LHS1F

推奨ランプ LED



## OBSAX-C45UM-□-1F□

45φ丸型クリアタイプ  
ワンタッチランプホルダー  
Type clear 45φ circle 1F lamp holder



取付板厚: 3mm (MAX)

取り付け穴寸法図

ランプホルダーAssy OBSA-LHS1F

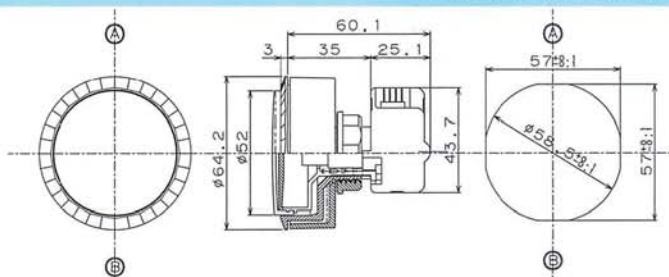
推奨ランプ LED

3mm以上の板厚に取付をご希望の場合は、弊社担当までお問合せください



## OBSAX-C60UM-□-1F□

60φ丸型クリアタイプ  
ワンタッチランプホルダー  
Type clear 60φ circle 1F lamp holder



取付板厚: 3mm (MAX)

取り付け穴寸法図

ランプホルダーAssy OBSA-LHS1F

推奨ランプ LED

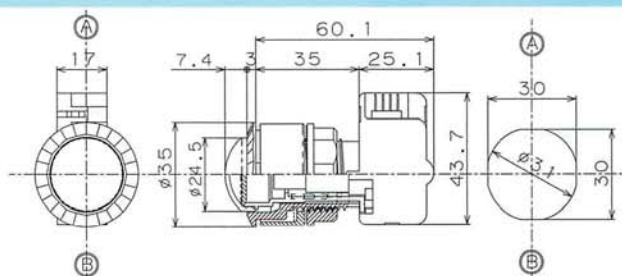
3mm以上の板厚に取付をご希望の場合は、弊社担当までお問合せください





## OBSAX-C30UMQ-□-1F□

30φドーム型クリアタイプ  
ワンタッチランプホルダー  
Type clear 30φ dome 1F lamp holder



取付板厚: 7mm (MAX)

取り付け穴寸法図

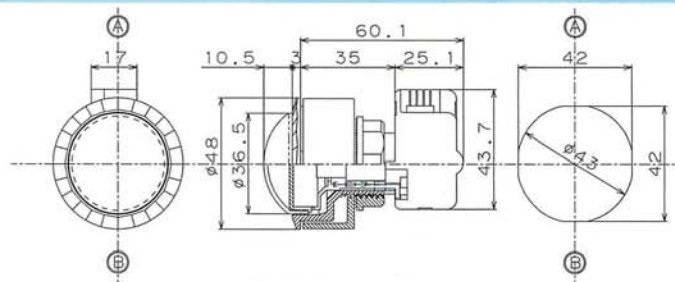
ランプホルダーAssy OBSA-LHS1F

推奨ランプ LED



## OBSAX-C45UMQ-□-1F□

45φドーム型クリアタイプ  
ワンタッチランプホルダー  
Type clear 45φ dome 1F lamp holder



取付板厚: 3mm (MAX)

取り付け穴寸法図

ランプホルダーAssy OBSA-LHS1F

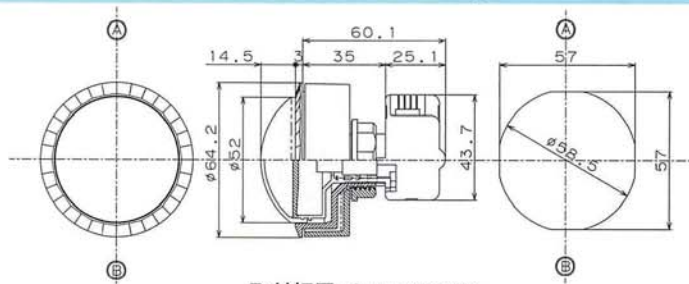
推奨ランプ LED

3mm以上の板厚に取付をご希望の場合は、弊社担当までお問合せください



## OBSAX-C60UMQ-□-1F□

60φドーム型クリアタイプ  
ワンタッチランプホルダー  
Type clear 60φ dome 1F lamp holder



取付板厚: 3mm (MAX)

取り付け穴寸法図

ランプホルダーAssy OBSA-LHS1F

推奨ランプ LED

3mm以上の板厚に取付をご希望の場合は、弊社担当までお問合せください





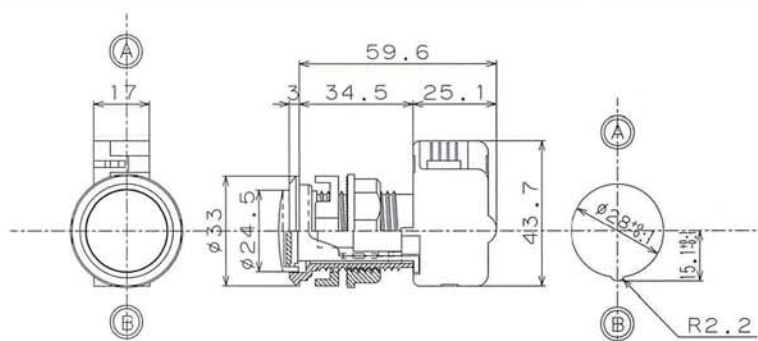




写真・図面はOBSA-30UM-Y-1F

## OBSA-30UM-□-1F□

薄型30φ丸型  
ワンタッチランプホルダー  
Thin 30φ circle 1F lamp holder



取付板厚: 14mm (MAX)

取り付け穴寸法図

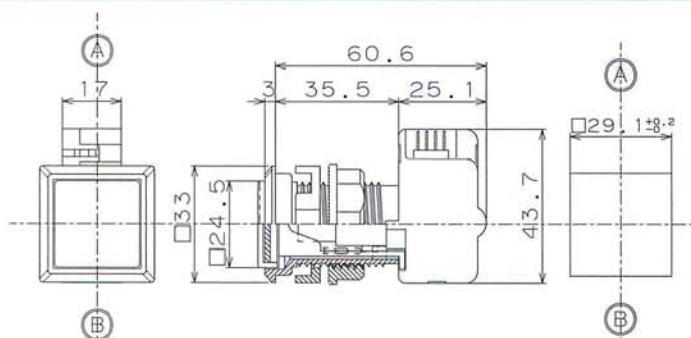
カラー見本



写真・図面はOBSA-30UK-G-1F

## OBSA-30UK-□-1F□

薄型30φ正方形  
ワンタッチランプホルダー  
Thin 30φ square 1F lamp holder



取付板厚: 15mm (MAX)

取り付け穴寸法図

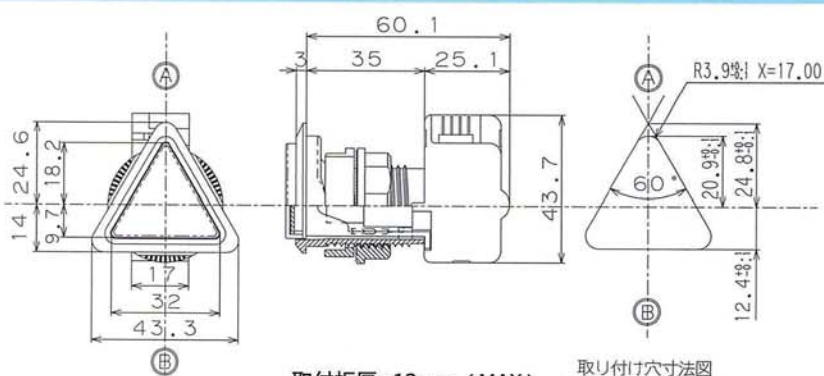
カラー見本



写真・図面はOBSA-30US-B-1F

## OBSA-30US-□-1F□

薄型30φ三角  
ワンタッチランプホルダー  
Thin 30φ triangle 1F lamp holder



取付板厚: 13mm (MAX)

取り付け穴寸法図

カラー見本



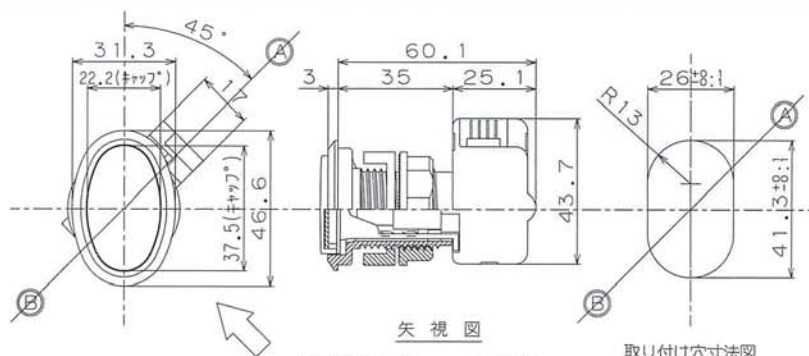




写真・図面はOBSA-30UD-R-1F

## OBSA-30UD-□-1F□

薄型30φ楕円  
ワンタッチランプホルダー  
Thin 30φ ellipse 1F lamp holder



取付板厚: 12mm (MAX)

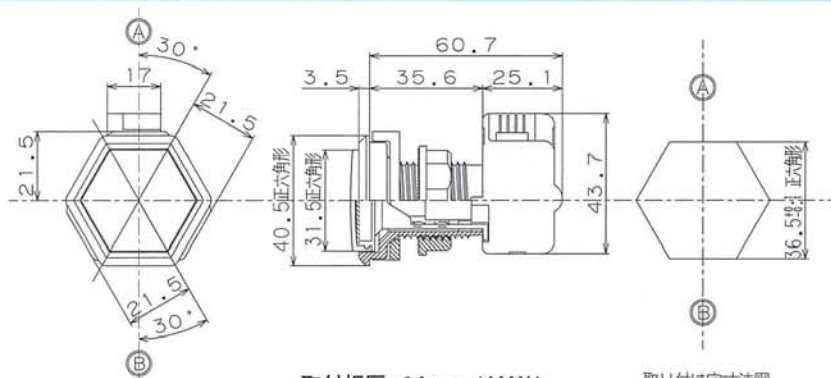
カラー見本



写真・図面はOBSA-40UR-W-1F

## OBSA-40UR-□-1F□

薄型40φ六角  
ワンタッチランプホルダー  
Thin 40φ hexagon 1F lamp holder



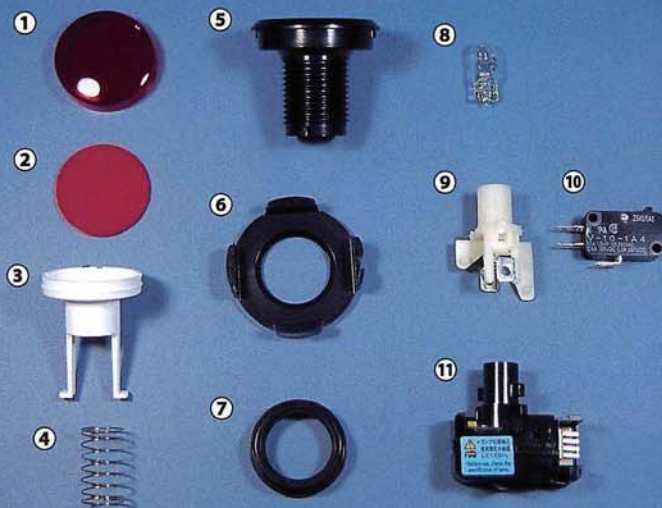
取付板厚: 14mm (MAX)

カラー見本



## 照光式押しボタンスイッチ各部品名

Illuminated buttons parts



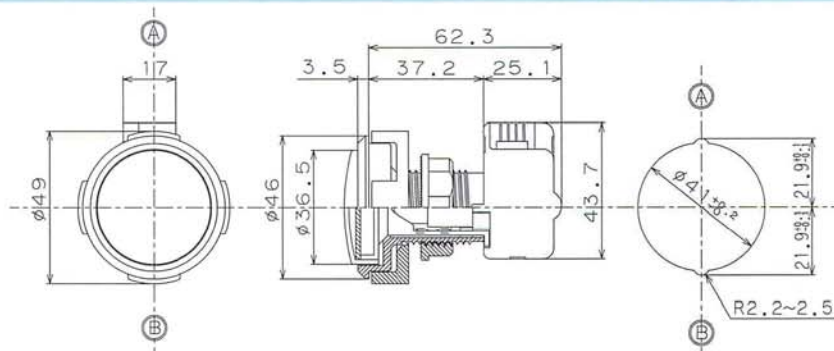
写真はOBSA-45UMの分解写真です

- |                |                      |
|----------------|----------------------|
| ① カラーキャップ      | Cap                  |
| ② カラープレート      | Plate                |
| ③ プランジャー       | Plunger              |
| ④ スプリング        | Spring               |
| ⑤ ボディ          | Body                 |
| ⑥ サポーター        | Supporter            |
| ⑦ ナット          | Nut                  |
| ⑧ ウェッジ球        | Wedge lamp           |
| ⑨ 旧型ランプホルダー    | Old lamp holder      |
| ⑩ マイクロスイッチ     | Micro switch         |
| ⑪ ワンタッチランプホルダー | New (1F) lamp holder |
- (ランプホルダー・マイクロスイッチ一体型)



## OBSA-45UM-□-1F□

薄型45φ丸型  
ワンタッチランプホルダー  
Thin 45φ circle 1F lamp holder



写真・図面はOBSA-45UM-B-1F

取付板厚: 12mm (MAX)

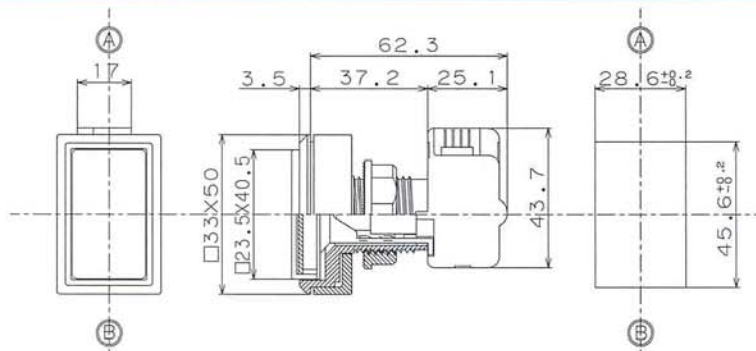
取り付け穴寸法図

カラー見本



## OBSA-45UK-□-1F□

薄型45φ長方形  
ワンタッチランプホルダー  
Thin 45φ rectangle 1F lamp holder



写真・図面はOBSA-45UK-W-1F

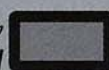
取付板厚: 12mm (MAX)

取り付け穴寸法図

カラー見本

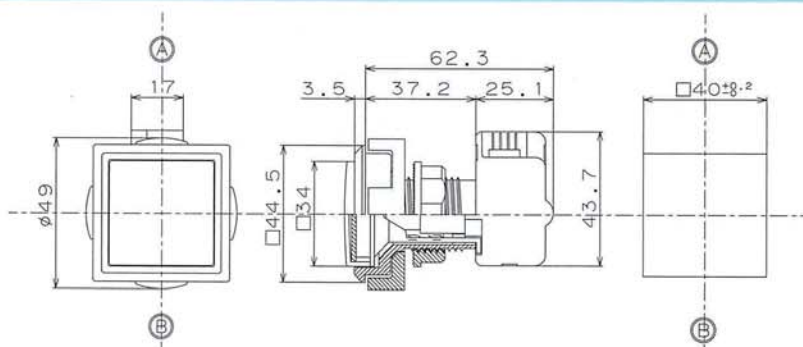


スモーク



## OBSA-45UKK-□-1F□

薄型45φ正方形  
ワンタッチランプホルダー  
Thin 45φ square 1F lamp holder



写真・図面はOBSA-45UKK-Y-1F

取付板厚: 11mm (MAX)

取り付け穴寸法図

カラー見本



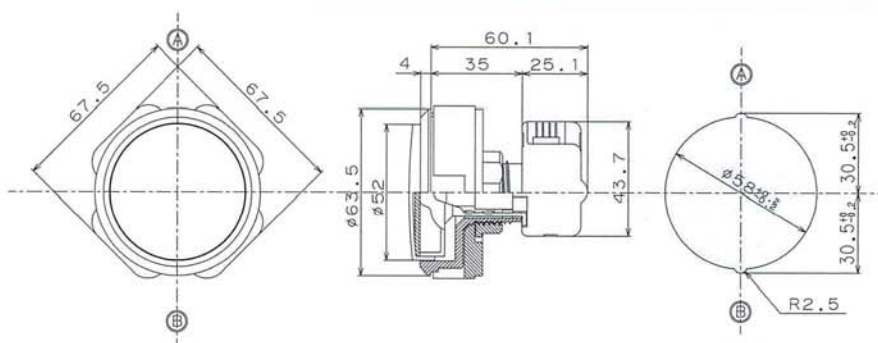




写真・図面はOBSA-60UM-R-1F

## OBSA-60UM-□-1F□

薄型60φ丸型  
ワンタッチランプホルダー  
Thin 60φ circle 1F lamp holder



取付板厚: 6 mm (MAX)

取り付け穴寸法図

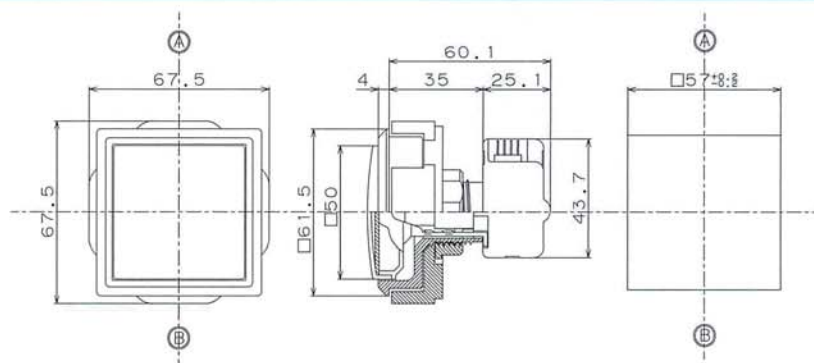
カラー見本



写真・図面はOBSA-60UK-G-1F

## OBSA-60UK-□-1F□

薄型60φ正方形  
ワンタッチランプホルダー  
Thin 60φ square 1F lamp holder



取付板厚: 6 mm (MAX)

取り付け穴寸法図

カラー見本



## 照光式押しボタン 点灯時比較例

Illuminated buttons lights



従来型タイプ  
Normal



クリア型タイプ  
Clear



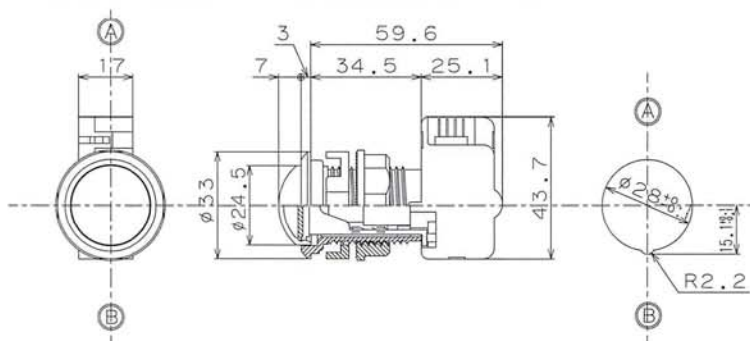
拡散型タイプ  
Scatter



写真・図面はOBSA-30UMQ-G-1F

## OBSA-30UMQ-□-1F□

薄型30φドーム  
ワンタッチランプホルダー  
Thin 30φ dome 1F lamp holder



取付板厚: 14mm (MAX)

取り付け穴寸法図

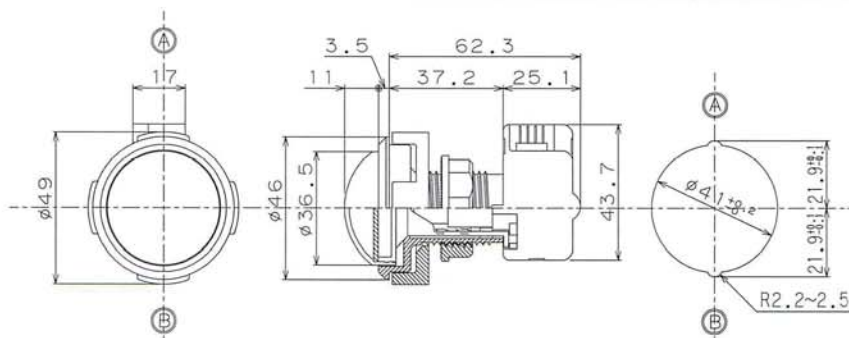
カラー見本



写真・図面はOBSA-45UMQ-Y-1F

## OBSA-45UMQ-□-1F□

薄型45φドーム  
ワンタッチランプホルダー  
Thin 45φ dome 1F lamp holder



取付板厚: 12mm (MAX)

取り付け穴寸法図

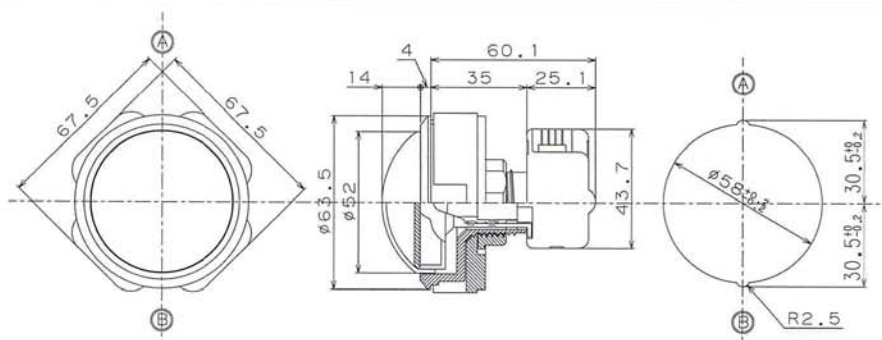
カラー見本



写真・図面はOBSA-60UMQ-W-1F

## OBSA-60UMQ-□-1F□

薄型60φドーム  
ワンタッチランプホルダー  
Thin 60φ dome 1F lamp holder



取付板厚: 6mm (MAX)

取り付け穴寸法図

カラー見本





## 注意

- ・ボタンの有効操作範囲：キャップの中心から $\phi 70$
  - ・ナット締め付けトルク：20～30kgf・cm（取付板厚2mmにて）
- 取付板厚及びナット締め付けトルクの大きさによって押しボタンの動作に不具合が出る場合があります  
十分ご確認の上、ご使用願います

## Attention

The available range of pushing : 70 $\phi$  from center of cap.

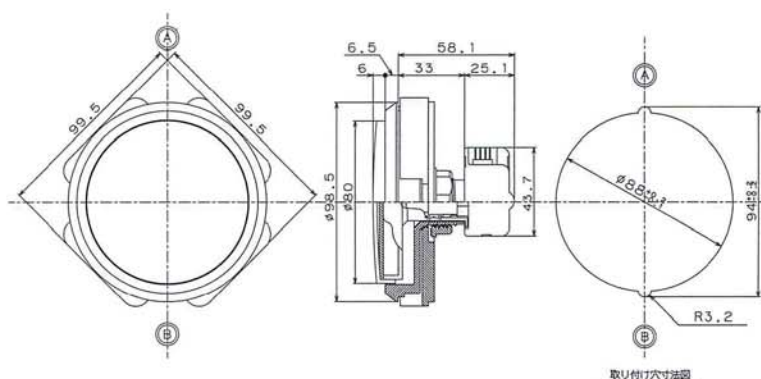
The squeeze torque : 20～30kgf・cm (Thickness 2mm board)



写真・図面はOBSA-100UM-R-1F

## OBSA-100UM-□-1F□

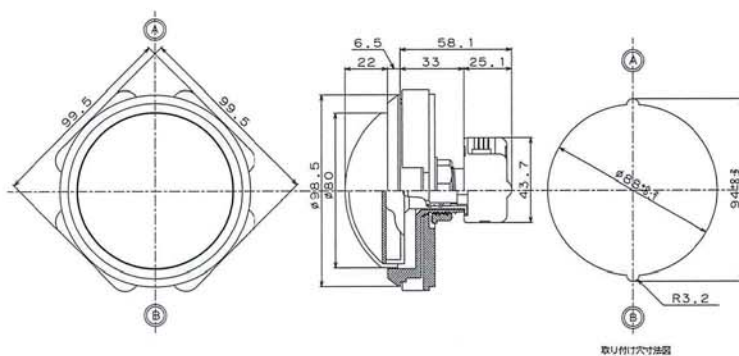
薄型100 $\phi$ 丸型  
ワンタッチランプホルダー  
Thin 100 $\phi$  circle 1F lamp holder



写真・図面はOBSA-100UMQ-B-1F

## OBSA-100UMQ-□-1F□

薄型100 $\phi$ ドーム  
ワンタッチランプホルダー  
Thin 100 $\phi$  dome 1F lamp holder



## カラー見本



Plate color only white.

プレートは白色のみになります



## OBSA-BK

照光式押しボタン100 $\phi$ 従来型ランプホルダーに付属のランプホルダー脱落防止金具です  
単品での購入も可能です（ワンタッチタイプには必要ありません）

Recommended using OBSA-BK not to drop out when you use the old lamp holder.

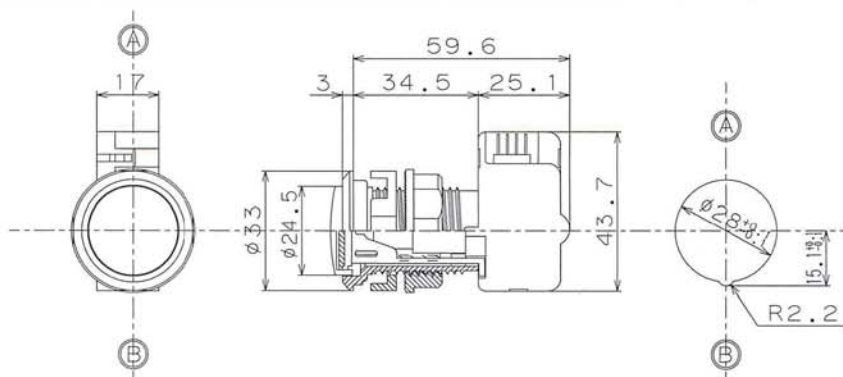
## ワンタッチランプホルダー（1F）





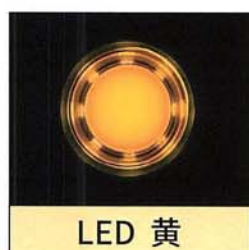
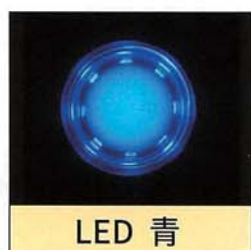
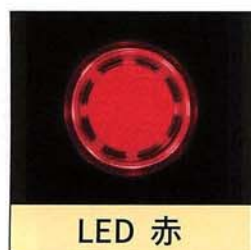
## OBSAK-C30UM-W-1F□

30φ 拡散型  
ワンタッチランプホルダー  
Scatter 30φ circle 1F lamp holder



取付板厚: 14mm (MAX)

取り付け穴寸法図

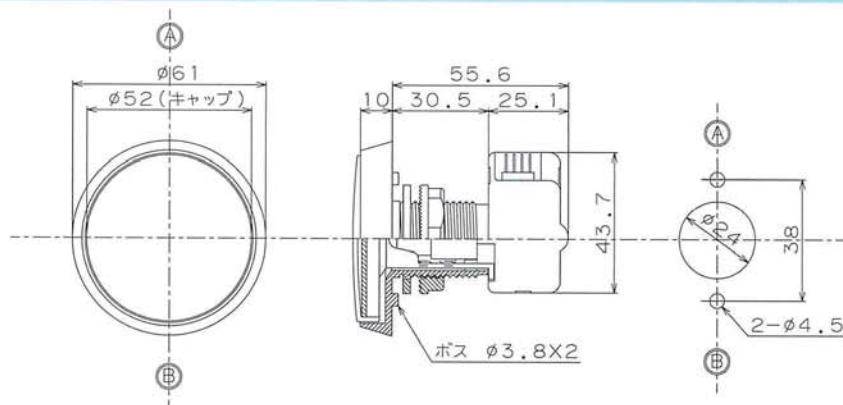


**注意**  
・拡散型タイプはLED専用となっておりますので、ウェッジ球ランプはご使用できません  
Attention : Type scatter scatter only use LED lamp.



## OBSA-60M-□-1F□

60φ 厚型  
ワンタッチランプホルダー  
Thick 60φ circle 1F lamp holder



取付板厚: 15mm (MAX)

取り付け穴寸法図

写真・図面はOBSA-60M-B-1F





## OOM-8-A6BS-H

プラストパネル（2レバー 12ボタン・ハーネス付）  
Panel for "BLAST CITY" with harness

ボタンのスイッチは、コネクター式SW-68CAUを使用しております



## RM-1BS-H

在庫限り

プラスト麻雀パネル（ハーネス付）  
Mahjong panel for "BLAST CITY" with harness

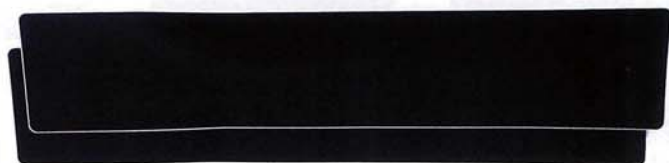
付属品・麻雀変換ハーネス1Pタイプ  
Nボタンはマイクロスイッチ又はリードスイッチを使用しております



## OOM-8-A6NST-H-DH

液晶筐体用パネル（1レバー 6ボタン・ハーネス付）  
Panel for wide screen machines with 1lever 6buttons

取付サイズ：718mm × 143mm  
※ボタンとボールカラーがDB（ダークブルー）のタイプもございます  
その場合の型番はOOM-8-A6NST-H-DBとなります  
ボタンのスイッチは、コネクター式SW-68CAUを使用しております



## NP-HS-K 2枚1set

筐体用保護シート（黒）  
Protect sheet for machines

サイズ：400mm × 80mm × R5 背割れ1本  
汗や摩擦による筐体の劣化を防ぎます

各部品での取り扱いがあるので、お問い合わせください  
パネルは全てステンレス製鉄板を使用しているのでサビません  
各種パネル用カートリッジ、化粧板等の付属品のみの販売も致します  
※掲載されているデザインは予告なく変更される場合がございます

Every panel is stainless steel is hard to rust.  
30φ buttons are OBSF-30RG (except OOM-8-6NST-H)

## ■スワン型LED



## LED9S-□-12V

スワン型LED

## スワン球型LEDランプ

従来型スワン球



従来のスワン球と  
交換するだけ



高輝度LEDランプにスワン球タイプが登場

## LED9S-R-12V(24V)

スワン型LED赤12V（24V）

省電力・長寿命・メンテナンス性が向上

※他の色は受注生産にて承ります  
お問い合わせください



## RM-TO-IN

麻雀用キートップ 印刷付 (A ~ N)

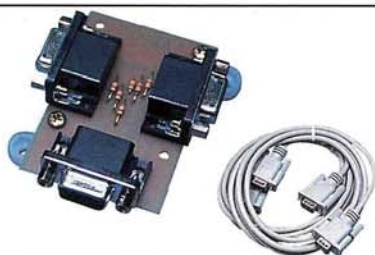
Key top for Mahjong with print.



## RM-TO

麻雀用キートップ 印刷無し

Key top for Mahjong (no print)



## RGB-V

在庫限り

映像分岐基板

新JAMMA (JVS) 基板で対戦時の映像を綺麗に分岐させる基板です

Separating video for JVS.



## CHS-TS2

新対戦ハーネス

JAMMA・新JAMMA (JVS) 対応対戦ハーネス  
取付や音声部の切替も簡単です

The harness for fighting mode.

## ビデオコンバーター・ゲームセクター

## VIDEO CONVERTAR, GAME SELECTOR

ゲーム画面を筐体モニター + 家庭用TV (外部モニター) に同時に表示できます

Can display video to arcade monitor and external monitor.



## VC-J2

在庫限り

ビデオコンバーター  
Video converter for JAMMA

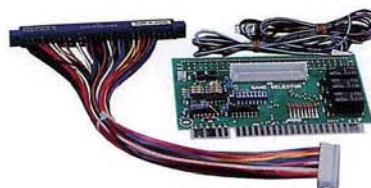
JAMMA基板用

入力: JAMMA 56pin

出力: AV端子 Sビデオ端子

接続キット付き

音声入出力機能付き



## TW-2

ゲームセクター  
Game selector

1台の筐体でゲーム基板を2枚同時に稼働できます

※基板別の対応状況についてはお問い合わせください

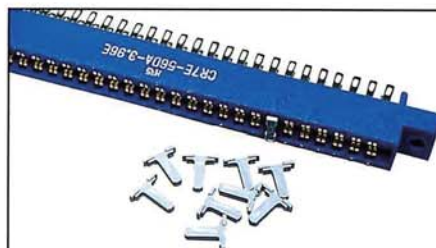
※ハイビジョン対応TVを使用した場合、録画が正常に表示されない場合があります  
その際は、従来のブラウン管TVのご使用をお勧めします。





## K-36H, 44H, 56H

ヒロセ 3.96PITCH  
コネクタ



## G-PIN

逆差防止ピン  
10個入 1セット



## CB-56B

カードコネクタ  
56 PIN

## ステッカー各種



## STR-1P

対戦台 1P



## STR-2P

対戦台 2P



## STR-MA

まっているおともだちがいたら  
かわってあげてね



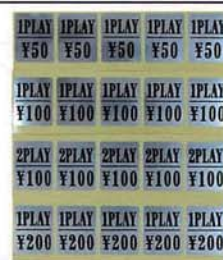
## STR-ME

メダルは、1まいづつゆっくりいれてね



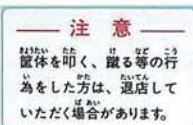
## STR-KIN

英語・韓国語・中国語 併記



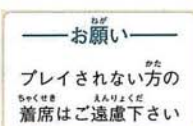
## PCS-N

プライスシール(4種)(5枚1セット)  
低粘着タイプ



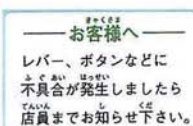
## CCS-1

注意ステッカー(5枚1セット)



## CCO-1

お願いステッカー(5枚1セット)



## CCK-1

お客様へステッカー(5枚1セット)

## キー & ロック



**SK-7**  
八万ロック / SHORT KEY



**LK-5**  
八万ロック (ロング) / LONG KEY



**CL-1**  
カスタムロック / CUSTOM KEY



**ZL-1**  
Z ロック / Z KEY



**FK-2**  
2V ロック / 2V LOCK



**TANG-6**  
タング 2穴



**TANG-3F**  
タング 2穴 2Vロック用



**TANG-4**  
タング段付



**KP-1**  
化粧リング / ORNAMENTAL RING



**KSP-1**  
まわり止め金具 / LOCK RING

## その他



**CK-12** 在庫限り  
カラーコード / CODE  
(0.3, 50m)



**KVB-0.3, KVB-1.25**  
カラーコード / CODE  
(0.3, 100m) (1.25, 30m)



**CKN-7, 10**  
コードクランプ / clamp  
100個 1セット



**ST-2, 3, 6, 8**  
スミチューブ / TUBE



**UL-18**  
コードクリップ / CLIP  
100個 1セット



**G-40M-100**  
シリコングリス 100g



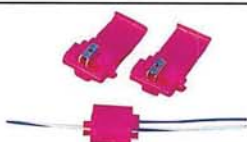
**H-K**  
半田吸取線



ビス各種 / SCREW



ナット各種 / NUT



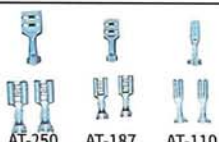
**CL-K**  
CLコネクター  
適合電 サイズ: AWG#22~#16 0.3mm<sup>2</sup>~1.25mm<sup>2</sup>



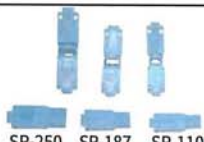
**LAMP**  
豆球 / LAMPS



**LL-2**  
レスロック / LACE LOCK



**AT-250, 187, 110**  
リセクタブル  
100個 1セット



**SR-250, 187, 110**  
スリーブ (ワンタッチカプラ)  
50個 1セット

※その他各種部品、取り扱います